

A9

Anästhesie Arbeitsplatz

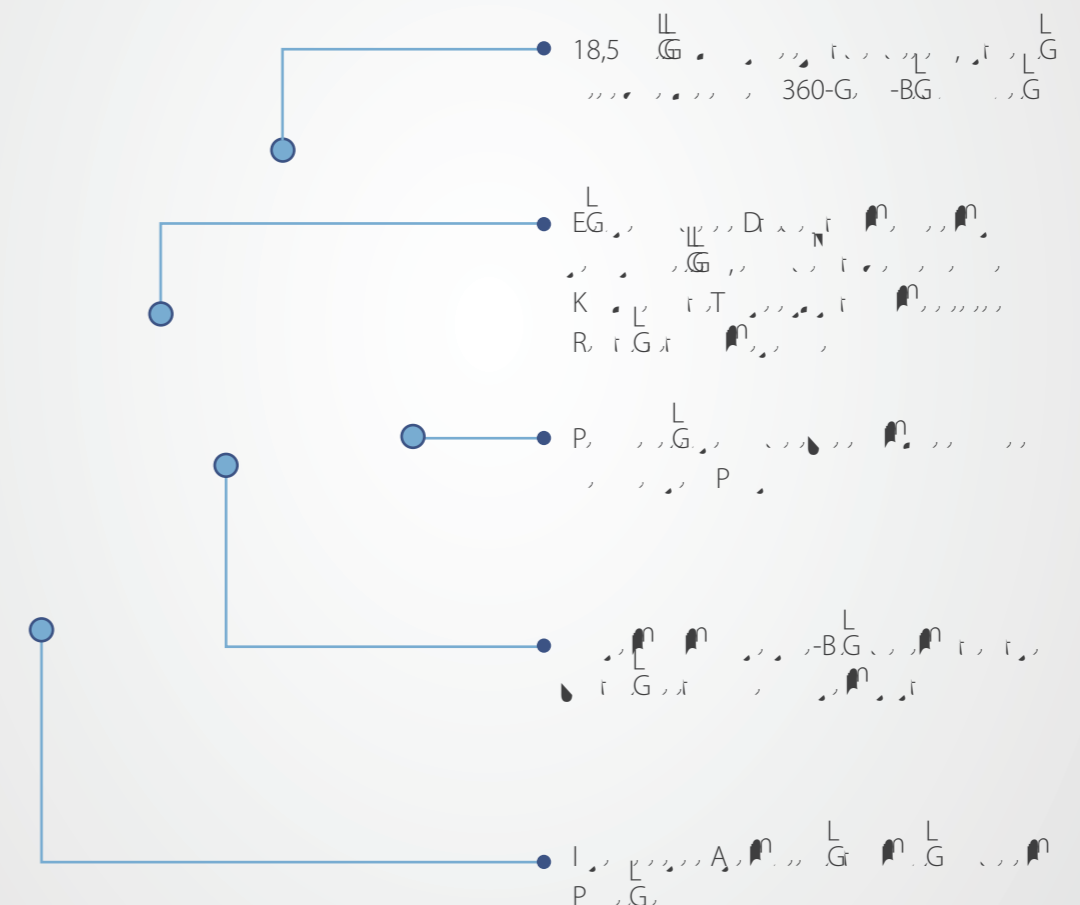
Ganzheitliche Sicherheit

Tradition plus Hightech

A9- ... A ... R ...
 F ... A ... P ...

Komplette Sicherheit

E ...
 D ... PG ... M ... A9 ... A ...
 P ... R ... K ...
 D ... B ... A9 ... A ... OP ...
 K ...
 D ... A ... A9 ... D ... A ... A9 ... M ... P ...
 A ... OP ...



Artificially Controlled Anesthesia (ACA)

ACA ermöglicht die präzise Steuerung von Anästhetikamitteln (z.B. Propofol, A9) und Frischgasfraktion (F_{IO2}) über eine zentrale Plattform.

- Die Einstellung von EtSev (z.B. 2.5%) und F_{IO2} (z.B. 0.36) erfolgt über die ACA-Plattform.

- Die ACA-Plattform steuert die Anästhetikamittelzufuhr (z.B. Propofol, A9) und die Frischgasfraktion (F_{IO2}) über die Ventile der Anästhesiemaschine.

- Die ACA-Plattform ermöglicht die Integration von Patientendaten (z.B. Gewicht, Alter) in die Berechnungen.



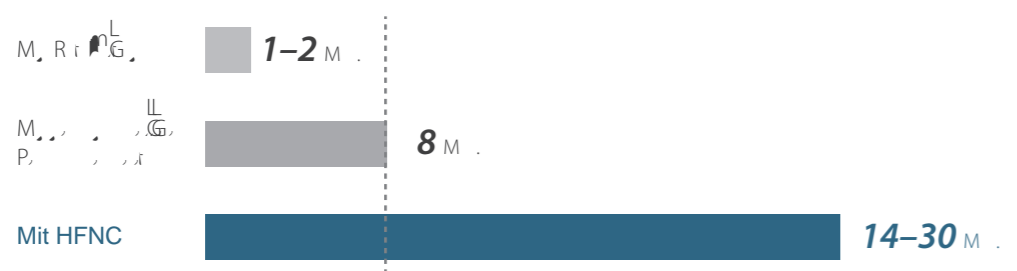
B. ... 56% ...
 P. ...
 P. ...
 [1] Ann Fr Anesth Reanim, 33: e55-8 (2014)

Einführung einer neuen Sicherheitsdimension

HFNC (High Flow Nasal Cannula)

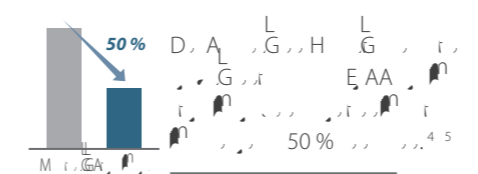
HFNC ermöglicht die Zufuhr von Sauerstoff über eine Nasenkanüle mit hohen Flussraten (bis zu 30 L/min) und ermöglicht die Einstellung von F_{IO2} (z.B. 0.36).

- Die Einstellung von F_{IO2} (z.B. 0.36) erfolgt über die HFNC-Plattform.



D. ... A. ... E. ...^{2 3}

[2] British Journal of Anaesthesia, 118 (4): 610-7 (2017)
 [3] British Journal of Anaesthesia, 115 (6): 827-48 (2015)



[4] Anaesthesia, 64:1229-1235 (2009)
 [5] J Clin Monit Comput, 28:117-121 (2014)

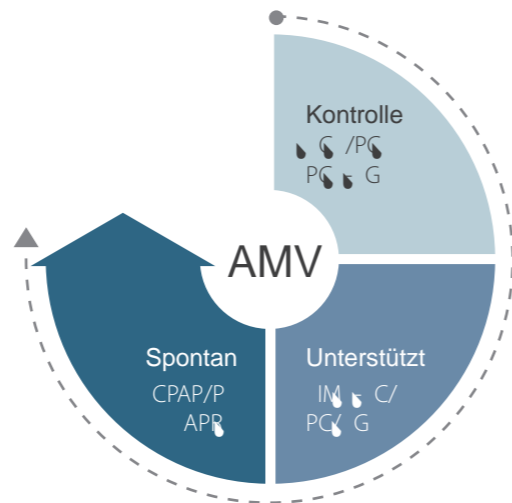


I... B... B... IC-N...
 A9... G... (E) G... B... E...

- ... E... A... G...
- P... B... P... E... L...
- N... A... G... (G...)
-) 5... G
- D... G... A... G...
- E-A...
- D... G... K... L...
- L...

H... G... P...
 A...

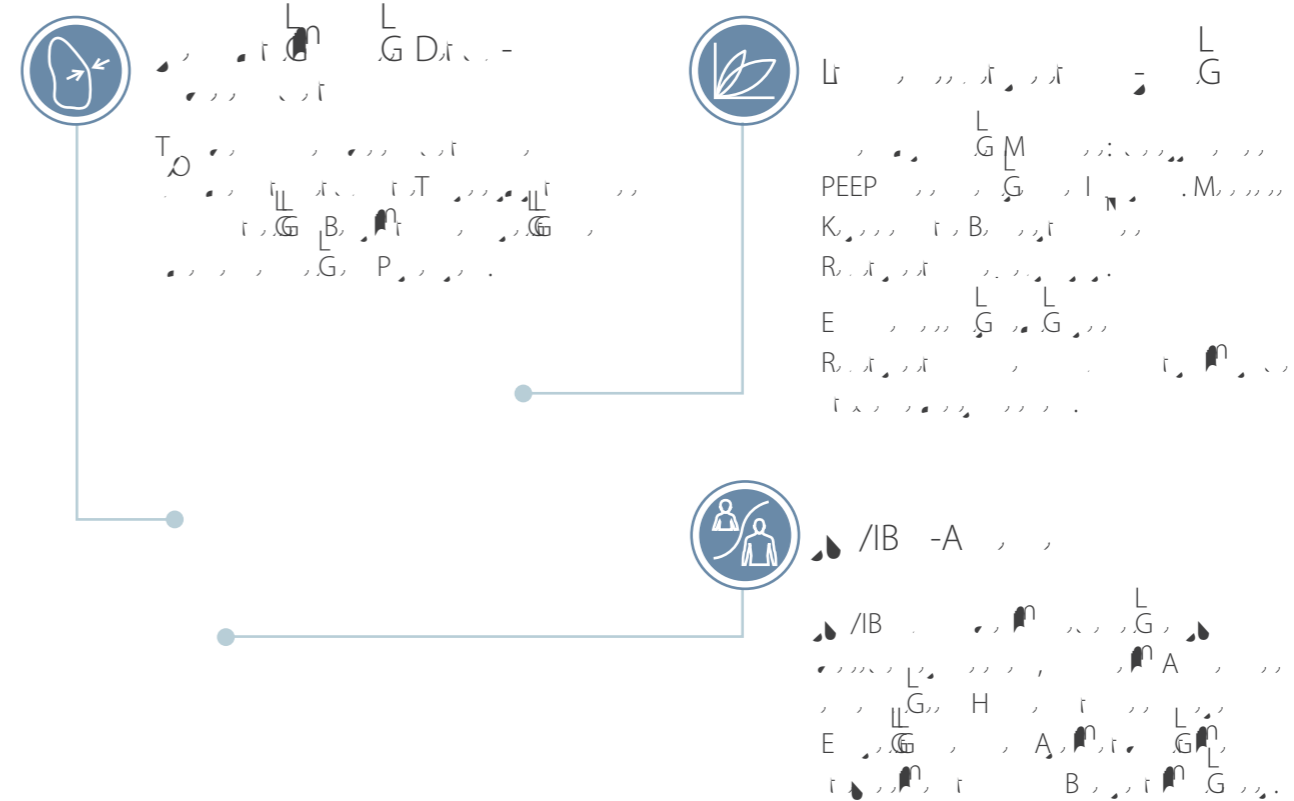
D A9... B... P...
 G... P...
 -D... M... (AM)... G...
 T... G... G...
 B... G... A...



B... 90% ...
 P...
 A... G... G...⁶

[6] British Journal of Anaesthesia
 91 (1): 61-72 (2003)

L... G...
 PPC
 I... A9... G... G... E...
 B... K... G... (PPC)...
 P...



A...

<p>Umfassend</p> <p>-E... A A-R... -A... P... ... F...</p>	<p>Schnell</p> <p>-AG P... 3,5 M... -... G... ...</p>	<p>Einfach</p> <p>-K... E... ... -G... A... F... G...</p>
---	--	--

A... P... A...
K... G... G... A...
G... D... P... G... : P... B... G...
K...

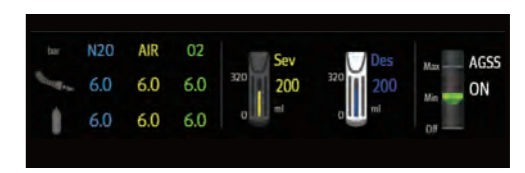
1-2 Sek.

D A... L...
1. 2... M...
... A...
Q...
L...
G...

[7] Anesth Analg, 111 (3): 653-8 (2010)

L...
KG... -A...
-E... B...
F...
-KG... B... A... A...

L...
G... G... A...
-B... G... API... M...
... E... M...
-B... G... A...
... G... H... A... L...
... G...



ACGO

Zum Verlassen von
ACGO in AUS-Pos.
schalten

ACGO-Schalter
muss vor Ende
in der AUS-Pos. sein

