

A
D, DC-30 R HD

B, D
E, G
A,
E
D, DC-30 R HD
R



H • D, a -
a . . i



H
D, .



H. . .
Zi







FullHD-HD-HD-D

D E B DC-30 FullHD

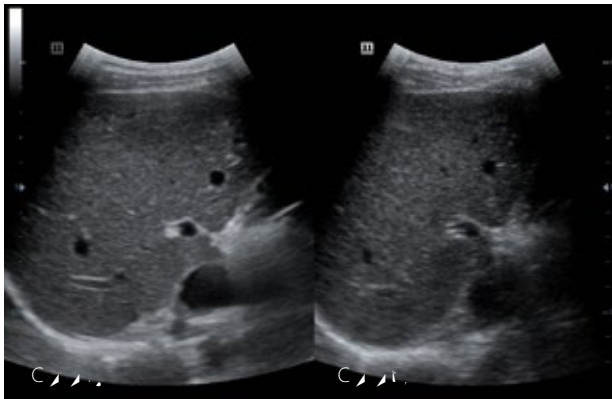
A W H B E

D

- iClear (+)
- PSH (H)
- iBeam (-C)

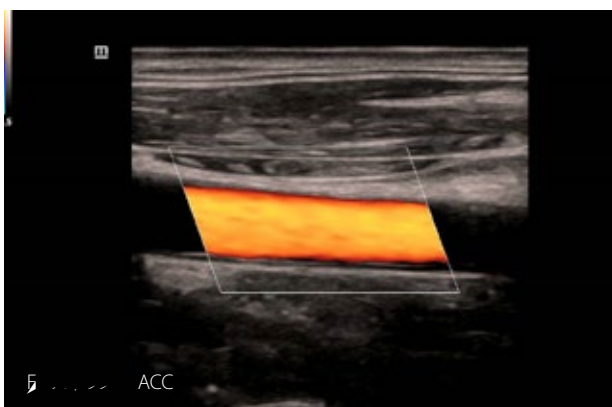
H D

F



iClear für hohe Detailschärfe

D C-B-Modus zeigt die Längsstruktur der Gefäßwand. Durch die iClear-Technologie wird die Auflösung erhöht, was zu einer deutlichen Verbesserung der Detailschärfe führt. Dies ermöglicht eine präzisere Identifizierung von Gefäßstrukturen und Plaques.



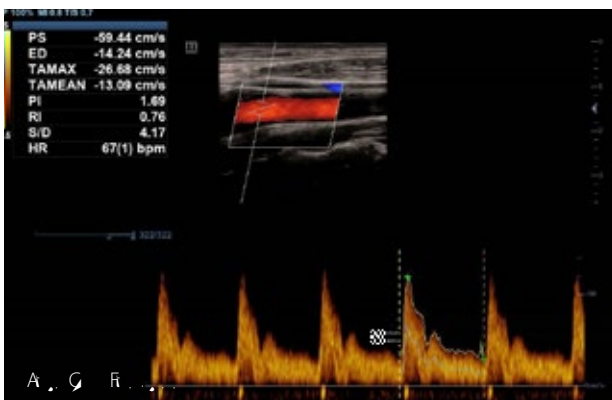
SmartTrack

Die SmartTrack-Funktion ermöglicht die automatische Erkennung und Verfolgung von Gefäßsegmenten über mehrere Bilder hinweg. Dies erleichtert die Messung von Gefäßveränderungen und die Analyse von Gefäßbewegungen über die Zeit.



Automatische IMT Messung

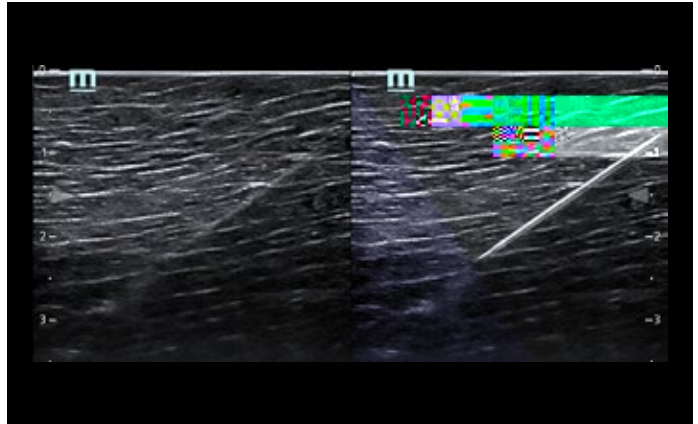
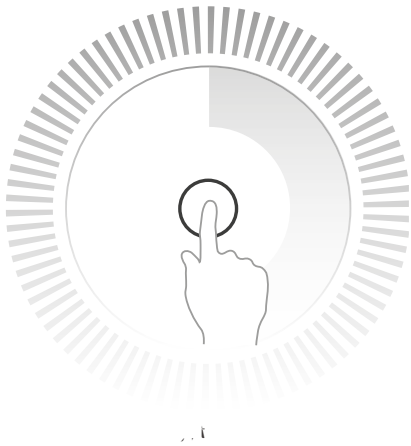
Die automatische IMT-Messung identifiziert die Intima-Lumina- und Media-Adventitia-Grenzen (IL- und MA-Grenzen) und berechnet die mittlere IMT-Wert über eine definierte Länge. Dies reduziert die manuelle Messzeit und erhöht die Genauigkeit der Messung.



AutoCalc – Automatische Messwertanalyse

Die AutoCalc-Funktion analysiert automatisch die gemessenen Werte und berechnet daraus weitere Parameter wie den Compliance-Index (CI) und den Elastizitätsmodul (E). Dies ermöglicht eine umfassende Bewertung der Gefäßelastizität und -steifigkeit.

H B B
 I R D
 - A I A
 - A B-B E E -D
 A



EMV-Test-Zertifikat (Elektromagnetische Verträglichkeit)

B... CB... DC-30 R HD ...



iPower (integrierter Akku)

A... CB... (...
 B... G... B-B-00022), ... DC-30
 R HD ... 80 ...
 D... A... A...
 E...

H

D

D

Full HD LED Monitor
21.5

Lautsprecher

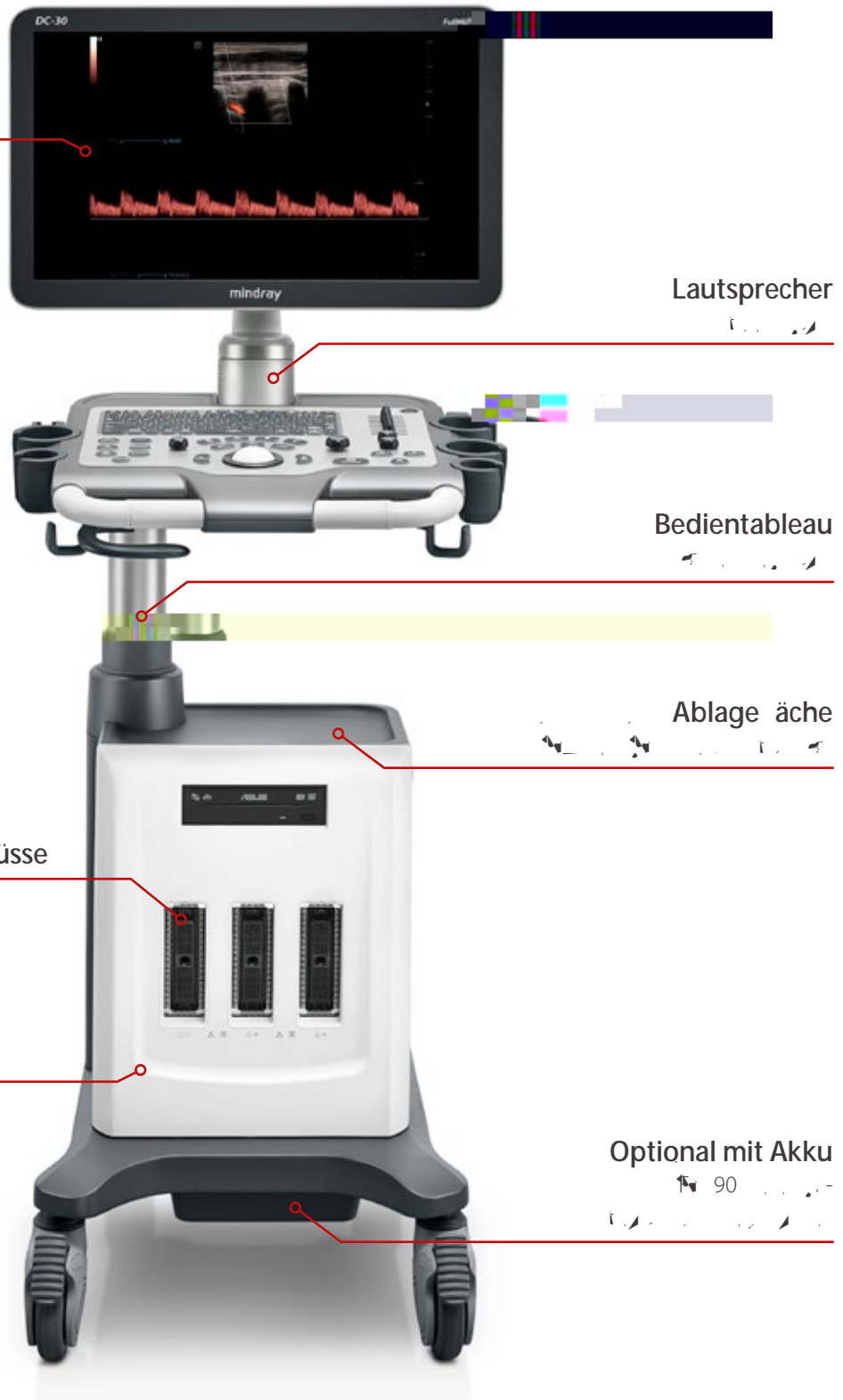
Bedientableau

Ablage äche

3 aktive Schallkopfanschlüsse

Festplatte mit 1TB
Speicherkapazität

Optional mit Akku





Mindray Ultrasound

Die Ultraschall-Produktionslinie von Mindray ist die weltweit führende Ultraschall-Produktionslinie. Die Ultraschall-Produktionslinie von Mindray ist die weltweit führende Ultraschall-Produktionslinie. Die Ultraschall-Produktionslinie von Mindray ist die weltweit führende Ultraschall-Produktionslinie.

Die Ultraschall-Produktionslinie von Mindray ist die weltweit führende Ultraschall-Produktionslinie. Die Ultraschall-Produktionslinie von Mindray ist die weltweit führende Ultraschall-Produktionslinie. Die Ultraschall-Produktionslinie von Mindray ist die weltweit führende Ultraschall-Produktionslinie.

Die Ultraschall-Produktionslinie von Mindray ist die weltweit führende Ultraschall-Produktionslinie. Die Ultraschall-Produktionslinie von Mindray ist die weltweit führende Ultraschall-Produktionslinie. Die Ultraschall-Produktionslinie von Mindray ist die weltweit führende Ultraschall-Produktionslinie.

Mindray Medical Germany GmbH

Geiselstraße 21
 64293 Darmstadt
 Tel: +49 6151 3910-0
 Fax: +49 6151 3910-300

mindray
 DEUTSCHLAND

healthcare within reach