

# DC-40 Full HD

Diagnostisches Ultraschallsystem

Hochwertiges Design,  
außergewöhnliche Möglichkeiten

**FullHD))**



# Neueinführung des DC-40 mit Full HD

Mit dem DC-40 Full HD haben wir ein neues diagnostisches Ultraschallsystem konzipiert, das eine hochwertige medizinische Versorgung unterstützt. Es dient als fortschrittliche Plattform für den Einsatz im primären Gesundheitsdienst. Unser neu eingeführtes DC-40 mit Full HD ist der ideale Partner für eine zuverlässige und zukunftsorientierte Patientenversorgung.



Hohe **D**etailauflösung



Hochwertiges **D**esign



Herausragende **D**etailtreue



# Hervorragende **D**etailauflösung

Unsere Motivation bei Mindray ist es, die moderne Medizintechnik durch zukunftsorientierte Technologien zu verbessern. Mit seinem Full HD-Monitor, bewährten Ultraschalltechnologien und einer optimierten Schallkopf-Familie bietet das DC-40 mit Full HD eine hervorragende Bildqualität. Sie verbessert ein breites Spektrum klinischer Anwendungen.

Diese bewährten Ultraschalltechnologien sorgen für eine höhere Diagnosequalität:

- C** **a**r (Rauschunterdrückungs-Technologie)
- H** (Harmonic Imaging mit Phasenverschiebung)
- B** **a** (Spatial-Compounding)

Der Einsatz anerkannter Bildgebungstechnologien macht das DC-40 mit Full HD sehr leistungsstark und hochwertig. Sie sind erfolgreich aus etablierten Ultraschallsystemen migriert worden. Eine clevere Kombination von Ultraschallsonden mit spezialisierten Schallköpfen unterstützt erstklassige Ergebnisse in einem breiten Anwendungsspektrum. Mit Hilfe der Breitband-Schallköpfe lässt sich eine Vielzahl an Patiententypen erfolgreich untersuchen.

## ComboWave

Im Vergleich zu herkömmlichen Linear-Schallköpfen verwenden ComboWave-Schallsonden einen piezoelektrischen Verbundwerkstoff. Damit gelingt es, das akustische Spektrum gezielt zu optimieren und die Impedanz zu reduzieren.

## Dual-Volume

Dual-Volume ist die Kombination von zwei 3D-/4D-Ultraschallsonden für die Frauenheilkunde. Mit der 3D-/4D-Vaginalsonde, der 3D-/4D- Volumen-Abdomensonde und den zugehörigen Anwendungspaketen bietet das DC-40 mit Full HD eine dezidierte Untersuchungstiefe für die Gynäkologie und Geburtshilfe. Von vorgeburtlichen Untersuchungen bis zu Vorsorgeuntersuchungen während der Schwangerschaft deckt das DC-40 mit Full HD das gesamte Anwendungsspektrum ab.



Dual-Volume

## Urologisches Anwendungspaket

Mit seinen Schallsonden, die speziell für Anwendungen in der Urologie entwickelt worden sind, und der automatisierten Funktion Smart Bladder ist das DC-40 mit Full HD speziell für alle wichtigen urologischen Fragestellungen konfigurierbar. Zwei biplane Rektalsonden mit Konvex / Konvex oder Konvex / Linear Arrays bringen das System sogar für spezielle Fragestellungen in Position.



Lösungen für die Urologie

## Optimierter Workflow durch Schnellzugriff

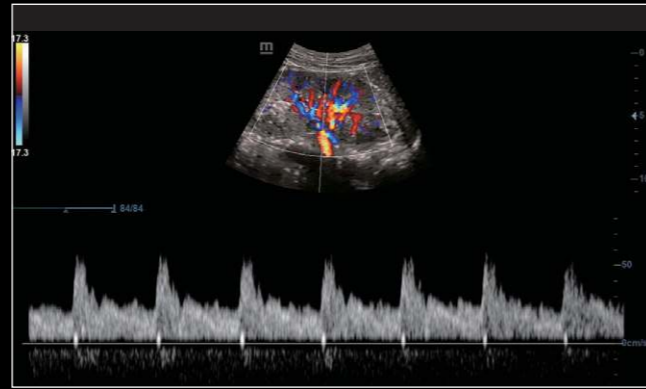
Eine Leiste mit den am häufigsten benutzten Anwendungen auf der rechten Seite des Touchscreens erhöht den Bedienkomfort. So gelingt mit einem Fingerdruck der Schnellzugriff auf die Kernanwendungsbereiche, was den Workflow gezielt optimiert.



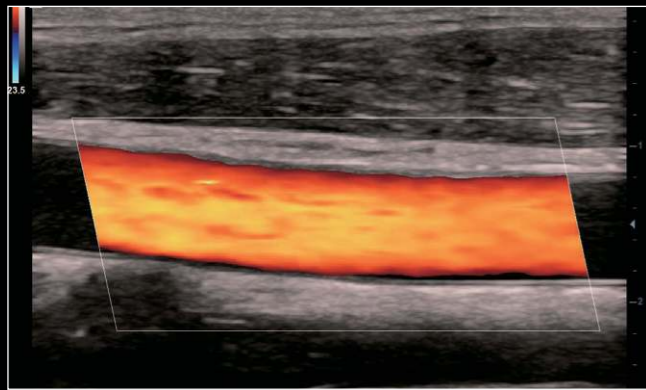
Schnellzugriff auf die häufigsten Anwendungen



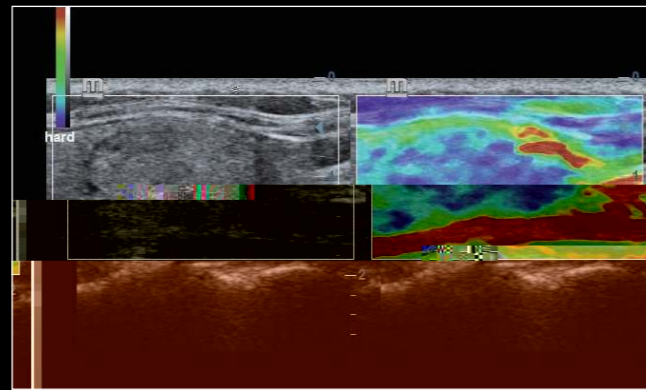
B-Bild der Leber



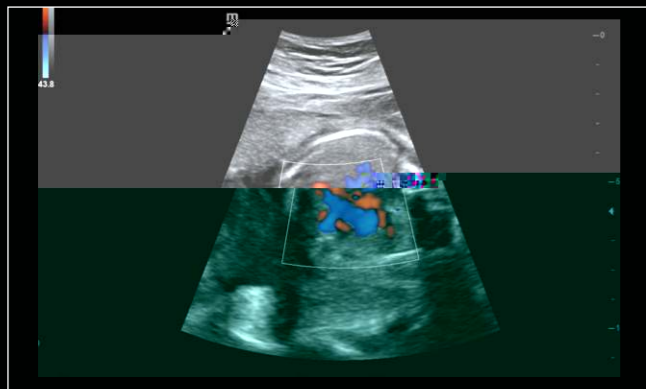
Triplex-Mode an der Nierenarterie



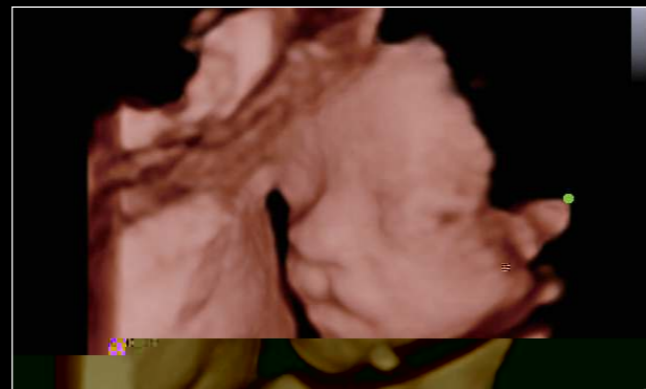
Farbdoppler an der ACC



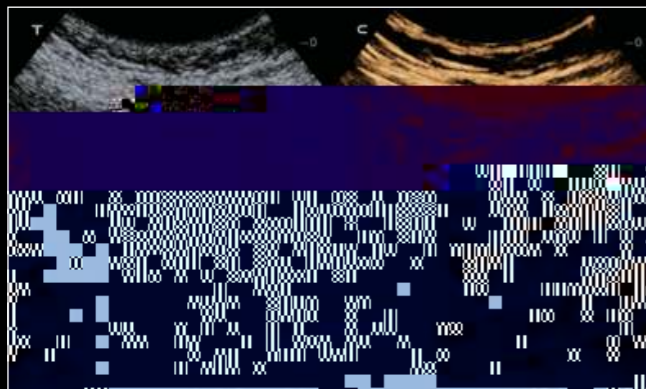
Natural-Touch-Elastographie an der Schilddrüse



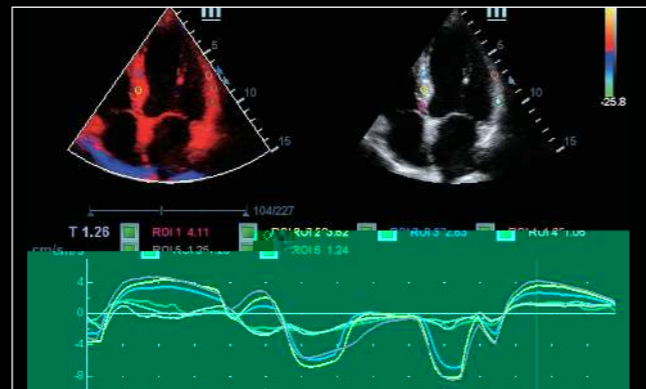
Farbdoppler am fetalen Herz



Fetales Gesicht mit iLive



UWN-Kontrastbildgebung am Lebertumor



TDI-Quantifizierung

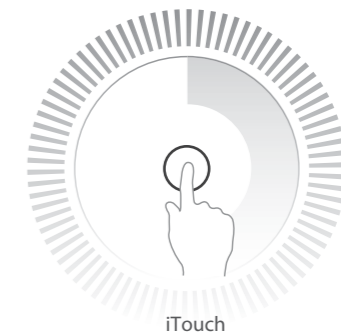
# Hohe Präzision, ergonomisches Design

## Großes Spektrum an Spezialfunktionen für exakte Diagnosen

Das DC-40 mit Full HD bietet eine Reihe effektiver Werkzeuge, die die Diagnosegenauigkeit auf einfache Weise maximieren. Das System unterstützt das komplette internistische Spektrum inklusive kardiologischer Anwendungen. Es kann zudem für die Geburtshilfe und Gynäkologie oder Urologie konfiguriert werden. Es gilt als umfassende Lösung für den jeweiligen Fachbereich. Seine speziellen Funktionen sorgen für mehr Effizienz und einen optimierten Workflow.

### iTouch

Mit iTouch optimieren Sie auf Knopfdruck Ihre Bildgebung. Die Funktion kann im B-Bild, Farbdoppler sowie im Spektraldoppler eingesetzt werden.



### Smart OB

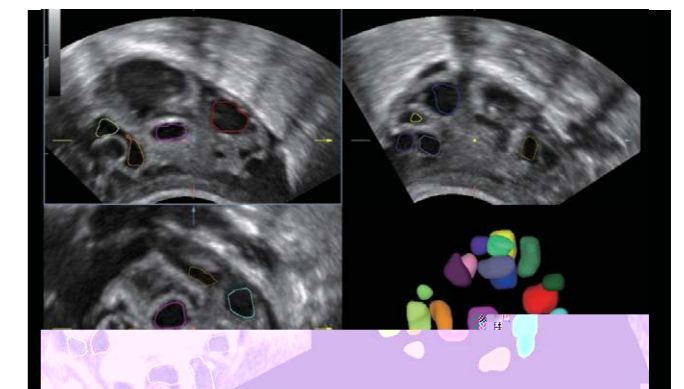
Smart OB umfasst schnelle und akkurate Messungen, die automatisch aus dem B-Bild erfasst werden. Häufige Messungen wie z.B. BPD, OFD, HC/KU, AU/AC und FL werden Ihnen vom System vorgeschlagen.



Smart OB

### Smart FLC

Smart FLC ist ein Werkzeug zur automatischen Erkennung der Follikelanzahl und zur Berechnung der einzelnen Follikel. Einen Auswertung mit farblich gekennzeichneten Follikeln ist außerdem Bestandteil der Funktion.



Smart FLC

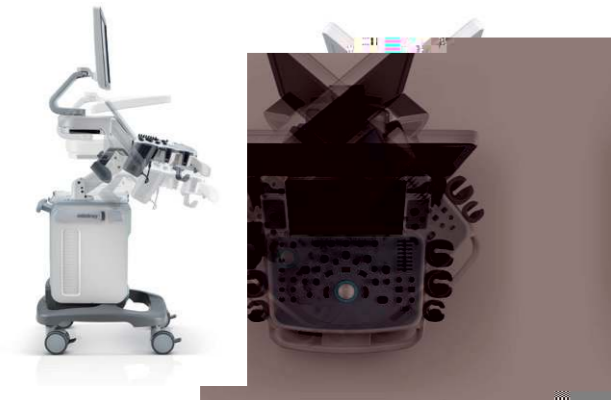
### Smart Bladder

Smart Bladder ist eine Funktion, die Ihnen automatisch das Blasenvolumen berechnet. Die Blase muss dabei in 2 Ebenen dargestellt werden, so dass aus 3 Distanzen ein Blasenvolumen errechnet wird.

### iLive

Durch die Kombination eines traditionellen Raycasting-Algorithmus mit einem innovativen Licht-Rendering-Effekt schafft iLive eine erstaunlich lebensnahe Abbildung des Fötus mit hautähnlicher Darstellung.

# Hoher Bedienkomfort auf einen Blick



Schwenkbares und höhenverstellbares Bedienpult

Gelwärmer



# Hohe Detailtreue für volle Zufriedenheit

Seit Jahrzehnten achtet Mindray genau darauf, seine Geräte mit Intelligenz, Sicherheit, Genauigkeit und Stabilität zu verbessern. Wir möchten ein Höchstmaß an Zufriedenheit bei der täglichen Diagnostik sicherstellen.

## Sicherheit und Stabilität garantiert



### EMV-Test-Zertifikat (Elektromagnetische Verträglichkeit)

Bestätigt durch das CB-Test-Zertifikat (für die EMV-Zulassung, Ref. Zert.-Nr. FI-31332) erreicht der DC-40 mit Full HD eine größtmögliche Sicherheit gegen Interferenzstörungen. So gelingt eine sehr hohe Stabilität des Ultraschallsystems.



### iPower (integrierter Akku)

Ausgestattet mit einem eingebauten Akku, der das CB-Test-Zertifikat trägt (Zertifizierung für Batterien, Ref. Zertf.-Nr. SG PSB-BT-00022), schafft das DC-40 mit Full HD mehr als 80 Minuten im Scanbetrieb, ohne eine Netzstromversorgung zu nutzen. Diese starke Akkuleistung erleichtert den täglichen Arbeitsablauf und unterstützt den mobilen Einsatz.



Integriertes Bedienpult, leicht desinfizierbar



Durchdachtes Kabelmanagement für einen optimalen Schutz Ihrer Investition



iScanHelper – abrufbares Sonographie-Tutorial auf dem Gerät

Auch für Ultraschallsysteme gilt: Das Preis-Leistungs-Verhältnis wird immer wichtiger. Mindray gelingt es mit Hilfe intelligenter Planungen und dank kundenorientierter Bedarfsanalysen, das Wesentliche im Blick zu behalten. Leistungsfähigkeit, Zuverlässigkeit und Benutzerfreundlichkeit stehen beim Einsatz unserer Geräte und Lösungen im Vordergrund. Sie erfüllen alle täglichen Wünsche und Bedürfnisse im klinischen Alltag.



## Mittendrin in der Zukunft des Ultraschalls

Die Zukunft der Patientenversorgung gestaltet Mindray hier und jetzt. Wir gehören weltweit zu den führenden Herstellern moderner Medizintechnik und sind in Deutschland fest etabliert. Warum? Weil unsere Geräte von Praktikern für Praktiker gemacht sind. Sie überzeugen mit Premium-Qualität zu einem sehr guten Preis-Leistungs-Verhältnis.

Die Anforderungen im klinischen Alltag sind enorm gestiegen. Wir kennen die täglichen Bedürfnisse unserer Kunden, weil unsere Experten erfahrene Pragmatiker sind, die zuhören, nachfragen, verstehen und somit Systeme mit Weitblick für das Wesentliche entwickeln. Alle Ultraschallgeräte von Mindray sind hochwertige, belastbare Helfer, die auf Ihre Wünsche und Bedürfnisse abgestimmt sind.

Unsere Zentrale und europäischer Trainingsstützpunkt in Darmstadt ist die ideale Basis für bundesweiten Erfolg. Wir konzipieren zuverlässige, intelligente und sichere Geräte. Unsere innovative Ultraschalltechnologie ist ein wichtiger Beitrag zu modernsten klinischen Lösungen.

**Mindray Medical Germany GmbH**

Goebelstraße 21

64293 Darmstadt

Tel.: 06151 3910 - 0

Fax: 06151 3910 - 300

Web: [www.mindray.de](http://www.mindray.de)

**mindray**  
DEUTSCHLAND

healthcare within reach