

# DC-60 Expert mit X-Insight

Diagnostisches Ultraschallsystem

## Das Allroundtalent

# X-Insight

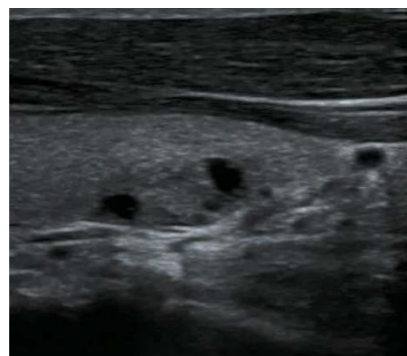




# eXzellente Bildqualität

Hervorragende Bilder schnell und mit minimalem Aufwand erzielen: Das ist der Wunsch in der täglichen Ultraschalldiagnostik, den wir uns zur Zielsetzung genommen haben. Dank ständiger Innovationen für die Bildgebungs- und Wandlertechnologie beschert Mindray neue Möglichkeiten. Das DC-60 Expert mit X-Insight sorgt zusammen mit einer neuen Schallkopftechnologie per „Touch and Bingo“ für präzise Klarheit. Sie erhalten sofort genau die optimalen Bilder, die Sie benötigen.

Im Vergleich zu herkömmlichen Linear-Schallköpfen verwenden wir ComboWave- Schallsonden mit einem neuen Typ von piezoelektrischem Verbundwerkstoff. Damit gelingt es, das akustische Spektrum gezielt zu optimieren und die Impedanz zu reduzieren. Auf den ComboWave-Linear-Schallköpfen ist die einzigartige 3T-Technologie von Mindray integriert. Sie ermöglicht eine extreme Leistungsbreite bei sehr präziser Bildauflösung. Daraus resultierend wird eine Gleichförmigkeit des B-Bildes generiert, die unter anderem in Schilddrüsen-, Brust- und Gefäßanwendungen bestens unterstützt.

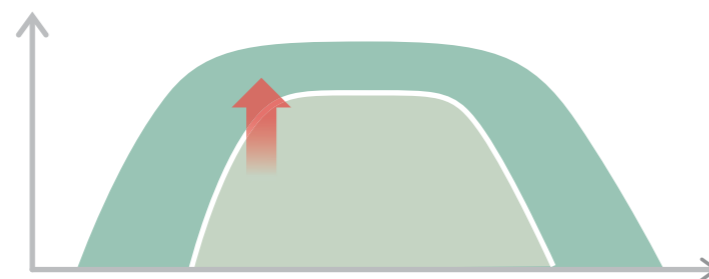


Linear-Schallköpfe



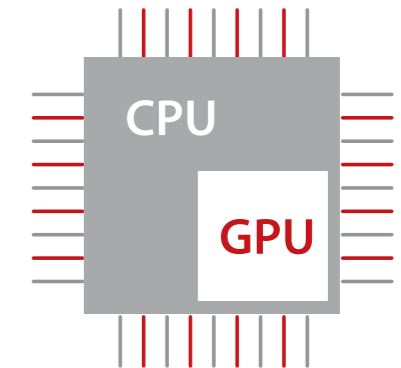
ComboWave-Schallköpfe

Basierend auf der einzigartigen Mindray 3T-Technologie (Triple-Schichtsystem, Total-Cut-Design, Thermische Überwachung) sind die brandneuen Konvex- und Phased Array-Schallköpfe entworfen worden. Diese Sonden haben eine größere Frequenzbandbreite, was zu einer präziseren Detailauflösung bei gleichzeitig besserer Penetration im Fernfeld führt. Daraus entstehen optimale Sondenlösungen, die Ihnen im gesamten medizinischen Spektrum der Ultraschallgebung helfen.



## eXtrem schnelle Bildgebung

Durch die gelungene Kombination von Prozessor und ultraschneller Grafikkarte ermöglicht das neue X-Engine Multi-Core Parallel-Processing eine extrem schnelle Verarbeitung. Diese erweiterte Bildverarbeitungsgeschwindigkeit beschleunigt die Prozesse um das Vierfache. Das hat eine extrem schnelle Bildgebung zur Folge, die sich vor allem bei 3D-/4D-Anwendungen bemerkbar macht.



## Leistungsbereit in hohem Tempo

Dank der Integration einer SSD-Karte unterstützt das DC-60 Expert mit X-Insight eine extrem schnelle Übertragungsgeschwindigkeit. Sein erhöhtes Tempo sorgt neben der schnelleren Bildgebung für ein zügiges Hoch- und Runterfahren des Systems sowie ein ultraschnelles Erwachen aus dem Standby-Modus. Bei gleichzeitigen Prozessen wie der B-Bildgebung gepaart mit dem Farbdoppler wird dieser Vorteil sofort sichtbar. Die angezeigte Framerate ist dabei sekundär, da diese die aufgenommene Bildfrequenz für den Bildlaufspeicher anzeigt und nicht die Darstellungsgeschwindigkeit.

## Erweiterte Funktionen:

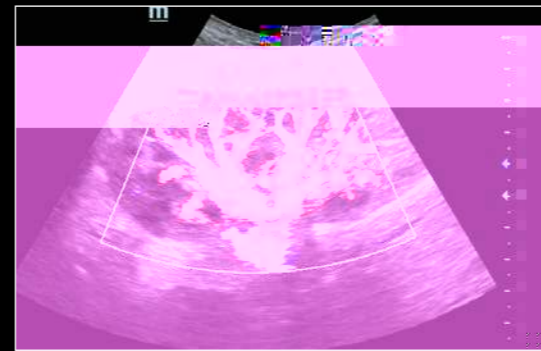
Natural Touch Elastographie

Auto IMT

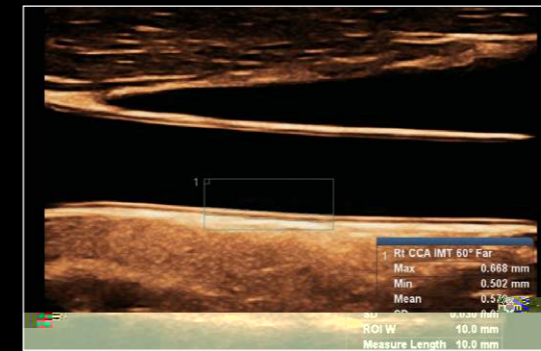
# Bildergalerie



Leber in 2D



Niere mit HR-Flow



Intima-Media-Dickenmessung in der ACC



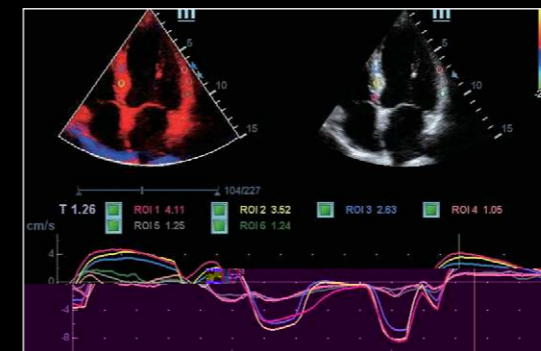
Karotis Farb- und PW-Doppler



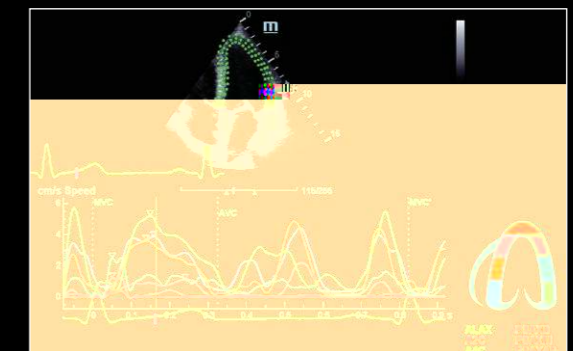
Abdomen in 2D



Blasenstein in 2D



TDI mit Quantifizierung



Speckle Tracking mit Quantifizierung



Schilddrüse in 2D



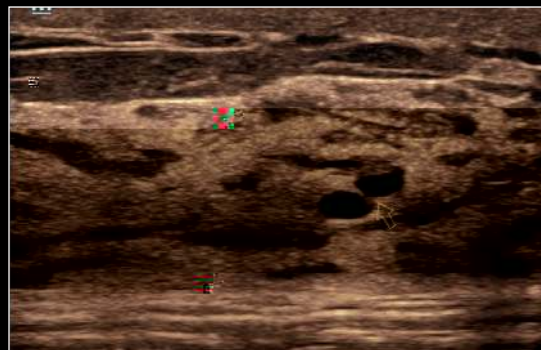
Schilddrüsenknoten im Farbdoppler



Fuß eines Fötus in 3D



3D-/4D-Bildgebung mit iLive



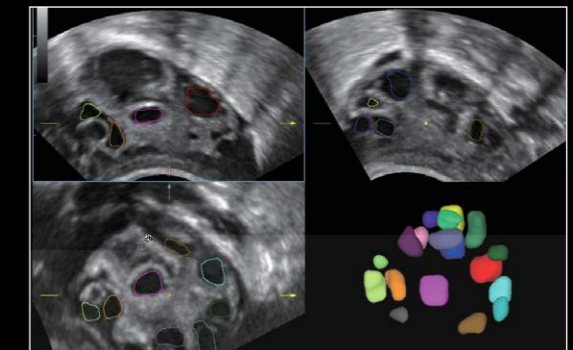
Dilatation des Brustkanals



Subscapularis, Muskel und Sehne



Fetales Herz



Smart FLC



## Smart Planes CNS

### Automatisierte Präzision

Smart Planes CNS ist ein benutzerfreundliches Softwaretool, das die Scan-Genauigkeit in Verbindung mit vollautomatisierten Messungen erheblich erhöht. Das führt zu einer präzisen und sicheren Diagnostik, schnelleren Abläufen und einer höheren Benutzerunabhängigkeit. Mit einem einfachen Knopfdruck wird ein dreidimensionales fetales Hirnvolumenbild aufgenommen und das zerebrale Nervensystem automatisch in Ebenen angezeigt (MSP, TCP, TTP und TVP). Zusätzlich gelingt es, die gewohnten anatomischen Messungen (BPD, HC, OFD, TCD, CM und LVW) mit hoher Genauigkeit automatisch durchzuführen.



Smart Planes CNS

## Mit eXtremer Intelligenz

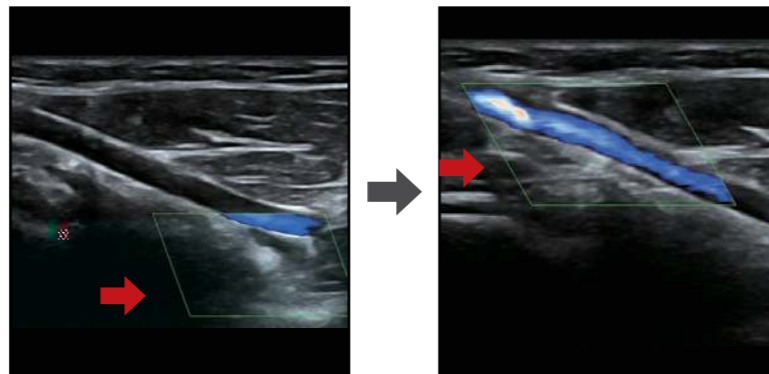
### Effizienz über den gesamten Workflow

Um die Scan-Effizienz mit größerer Genauigkeit und Konsistenz zu verbessern, bietet das DC-60 Expert mit X-Insight smarte Untersuchungshilfen. Das gilt für den gesamten Workflow und alle fortgeschrittenen Anwendungen. Von der Bilderfassung bis zur Bildoptimierung, von der Berechnung bis zum Prüfungsprotokoll unterstützt das intelligente System in der täglichen Praxis.

## Smart Track

### Vereinfachung und Optimierung

Smart Track ermöglicht eine schnelle und intelligente Optimierung der vaskulären Bildgebung. Es optimiert das Farb-, Powerdoppler- und PW-Spektrum durch Selbstverfolgung und reduziert zeitraubende Schritte. Die Farbbox mit dem PW-Gate verschiebt sich automatisch auf das Gefäß, falls es fehlplatziert war. So wird der Ablauf der vaskulären Untersuchung mit einer optimalen Sicht vereinfacht.

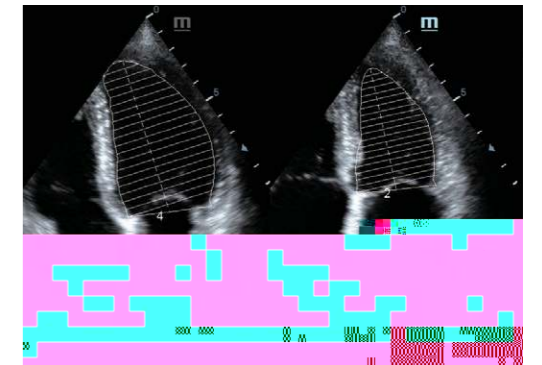


Smart Track

## Auto EF

### eXtrem hohe Produktivität

Auto EF ist eine intelligente Methode, um 2D-Echo-Clips zu analysieren. Das System erkennt automatisch anhand des EKG-Signals die Diastole und Systole. Es fährt den linken Ventrikel zur Funktionsbestimmung ab. So werden automatisch die EF, FS, EDV, ESV kalkuliert, was für die Effektivität und Produktivität eines leistungsfähigen Ultraschallsystems maßgeblich ist.

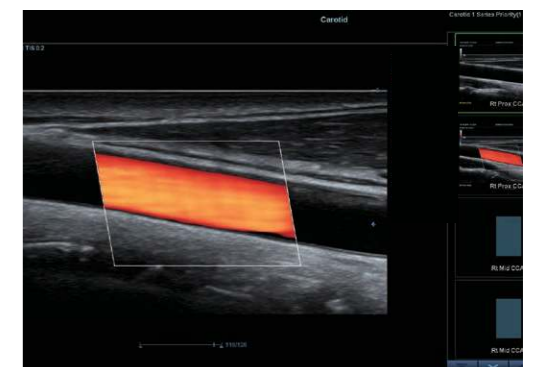


Auto EF

## iWorks

### Individuelle und schnelle Protokolle

iWorks nutzt integrierte Standard-Untersuchungsprotokolle für einen schnelleren Workflow mit bis zu 80 Prozent weniger Knopfanschlägen. Diese hochflexible und leistungsstarke Funktion wird durch benutzerdefinierte Funktionen erweitert, so dass jederzeit ein individuelles Untersuchungsprotokoll erstellt werden kann.



iWorks

# Im eXklusiven Design

## Ultraschallsystem für höchste Ansprüche

Die eXtrem einfache Bedienung des DC-60 Expert mit X-Insight sorgt dafür, dass die volle Aufmerksamkeit dem Patienten gewidmet bleibt. Optimale Ergonomie, einfache Untersuchungsmethoden plus exibles Datenmanagement: Mit diesem Ultraschallsystem übertrifft Mindray alle Erwartungen.



21.5" Full HD-Monitor



Einzigartiger dual-wing floating Monitorarm (optional)



13.3" ultraslim-Touchscreen mit Winkelverstellung



Multi-Gesture-Funktionen



Interaktive Ultraschall-APP  
--- MedSight/MedTouch



Höhenverstellbares und schwenkbares Bedienpanel



**mindray**  
DEUTSCHLAND

## Mittendrin in der Zukunft des Ultraschalls

Die Zukunft der Patientenversorgung gestaltet Mindray hier und jetzt. Wir gehören weltweit zu den führenden Herstellern moderner Medizintechnik und sind in Deutschland fest etabliert. Warum? Weil unsere Geräte von Praktikern für Praktiker gemacht sind. Sie überzeugen mit Premium-Qualität zu einem sehr guten Preis-Leistungs-Verhältnis.

Die Anforderungen im klinischen Alltag sind enorm gestiegen. Wir kennen die täglichen Bedürfnisse unserer Kunden, weil unsere Experten erfahrene Pragmatiker sind, die zuhören, nachfragen, verstehen und somit Systeme mit Weitblick für das Wesentliche entwickeln. Alle Ultraschallgeräte von Mindray sind hochwertige, belastbare Helfer, die auf Ihre Wünsche und Bedürfnisse abgestimmt sind.

Unsere Zentrale und europäischer Trainingsstützpunkt in Darmstadt ist die ideale Basis für bundesweiten Erfolg. Wir konzipieren zuverlässige, intelligente und sichere Geräte. Unsere innovative Ultraschalltechnologie ist ein wichtiger Beitrag zu modernsten klinischen Lösungen.

