



affiliée à l'Université de Tzuang

"Hôpital de Zhongshan affiliée à l'Université de Tzuang"







2 a cl 5 € # Yg

H



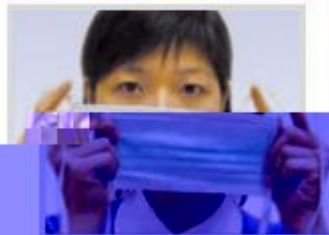






- 1.
- 2.
- 3.
- 4.
- 5.

## Masque médical jetable



1. Mettez le masque, l'attache-nez métallique flexible doit être en haut



2. Les sangles sont mises respectivement derrière le haut de la tête et derrière le cou.



3. Appuyez sur l'attache-nez métallique flexible vers l'intérieur jusqu'à ce que cette pièce soit enfoncée dans la forme de l'arête du nez



4. Une fois terminé, le masque doit couvrir le nez jusqu'au menton et adhérer au visage.

La face colorée orientée vers l'extérieur couvrira le nez, la bouche et enveloppera le menton.







# Masque de protection



Mains de forme de coupe pour tenir le masque, avec une sangle qui chute naturellement

L'attache nasale est vers le haut, mettez le masque sur votre menton

Mettez le masque dans une position appropriée, la sangle au-dessus est fixé autour du sommet de la tête et fixé dans une position plus élevée derrière la tête

Fixez le masque, fixez la sangle au-dessous autour du haut de la tête au cou et placez-le sous l'oreille, ajustez la sangle pour tirer le masque vers le bas et couvrir le nez



Utilisez deux doigts pour régler la forme de l'attache nasale. Remarque: la manipulation à une seule main



pour entraîner une mauvaise étanchéité et affecter la fonction du masque

## Contrôle l'étanchéité:

- Couvrez complètement le masque de protection avec les deux mains et veillez à ne pas changer la position du masque sur le visage
- Expirez rapidement. S'il y a des fuites près de l'attache-nez, ajustez l'attache-nez selon l'étape 5. Si la fuite se trouve au haut du masque, ajustez la position de la sangle. Si une étanchéité adéquate n'est pas obtenue, répétez les étapes 1 à 5.
- Ne continuez pas à travailler jusqu'à ce que

## Retrait des masques chirurgicaux médicaux

Enlevez le masque tout en manipulant la sangle à la main



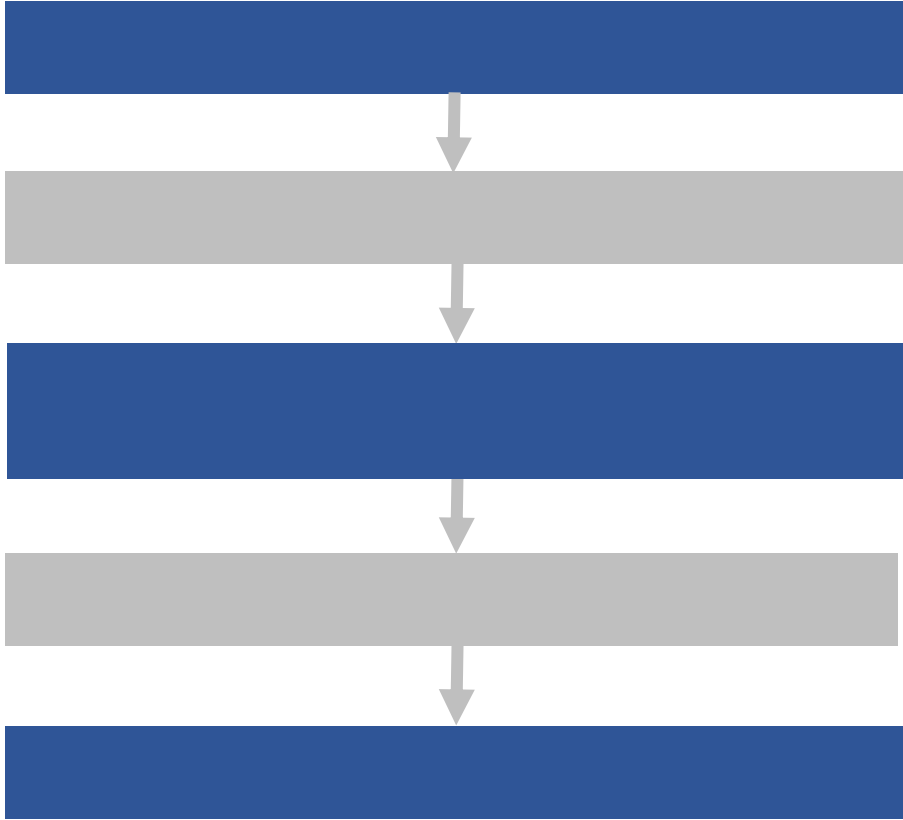
Hygiène des mains

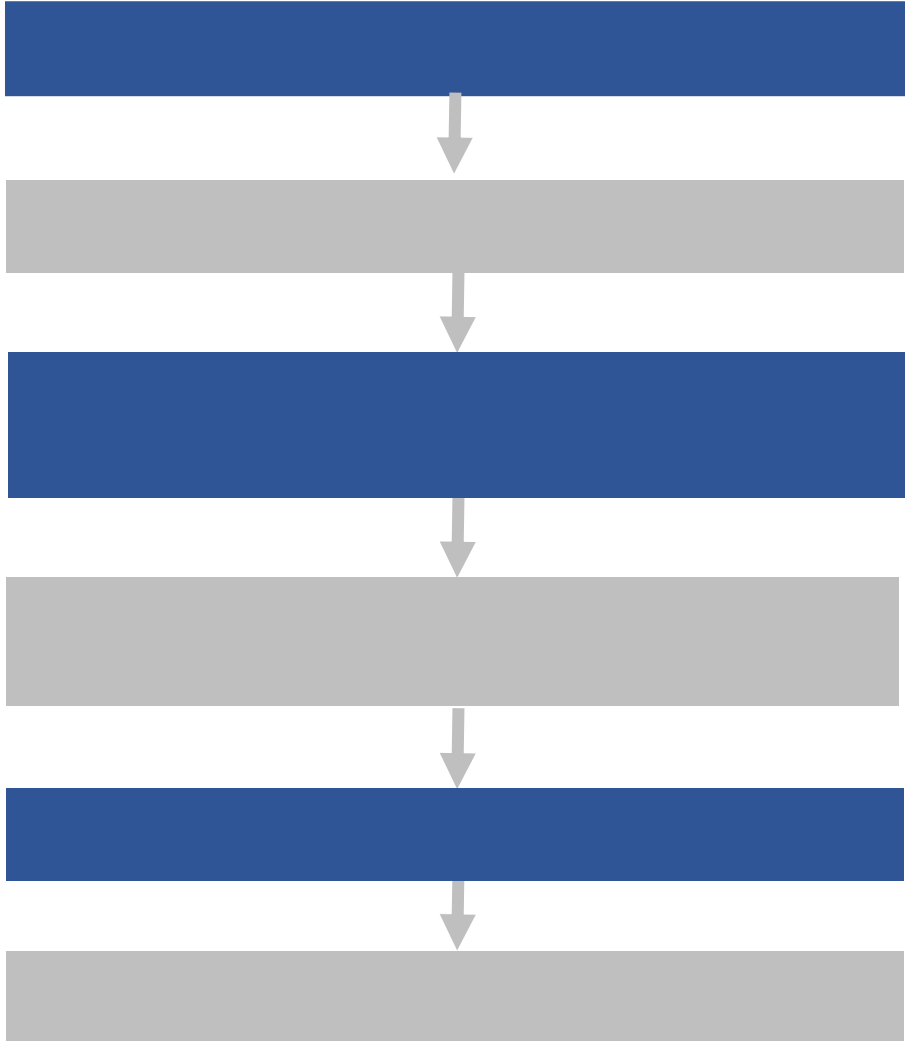
## Retrait des masques de protection médicale

Enlevez le masque tout en manipulant la sangle à la main



Hygiène des mains







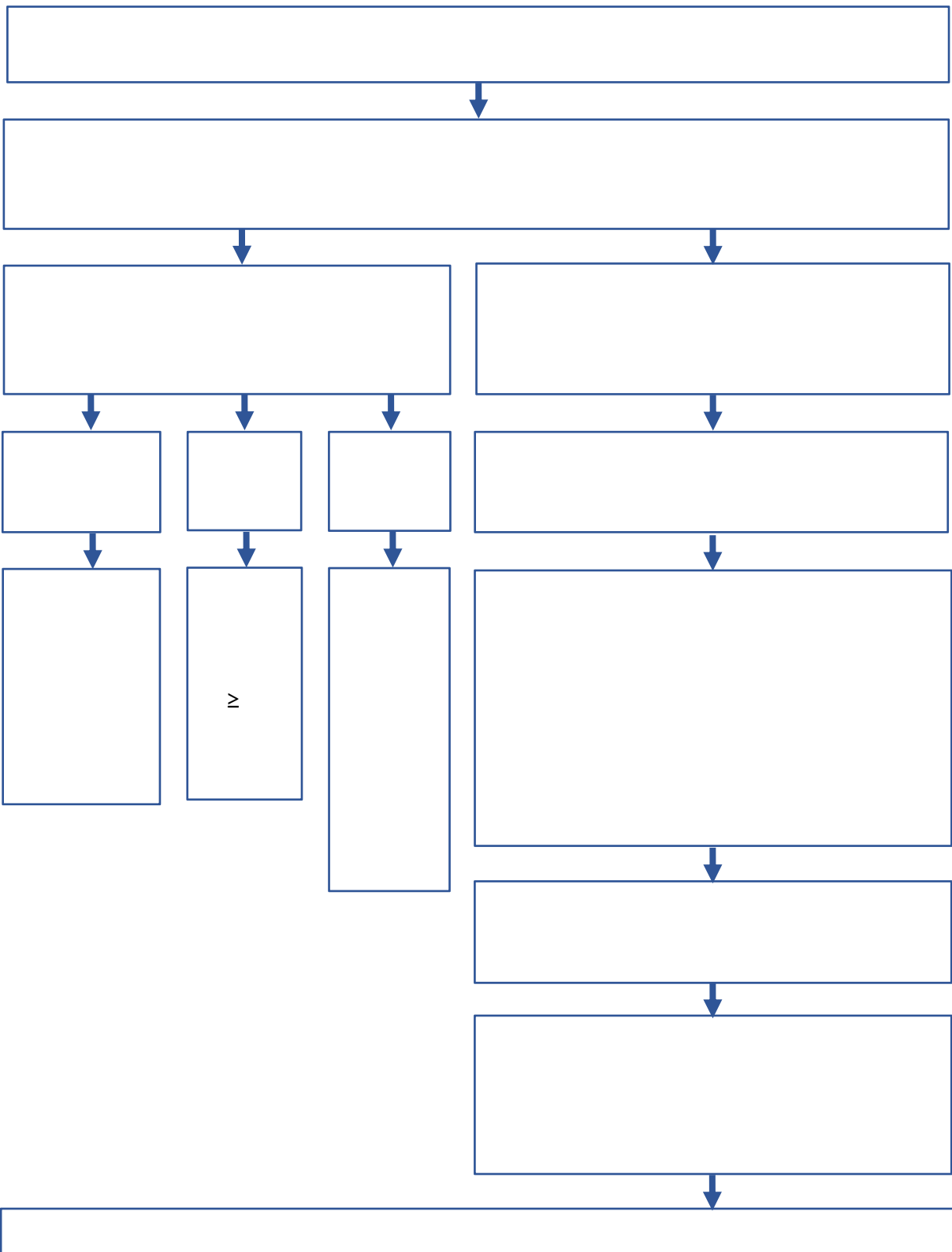












[Redacted]

[Empty form box]

[Redacted]

[Empty form box]



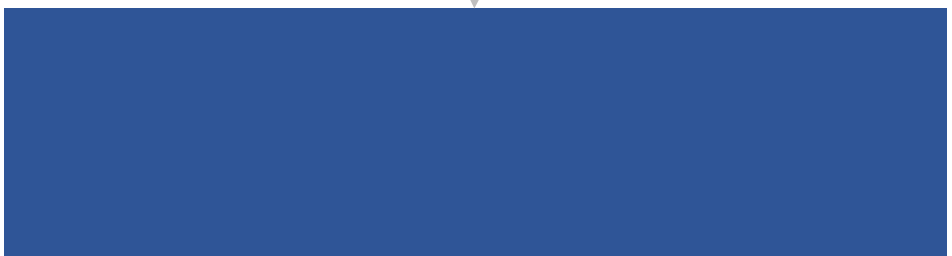






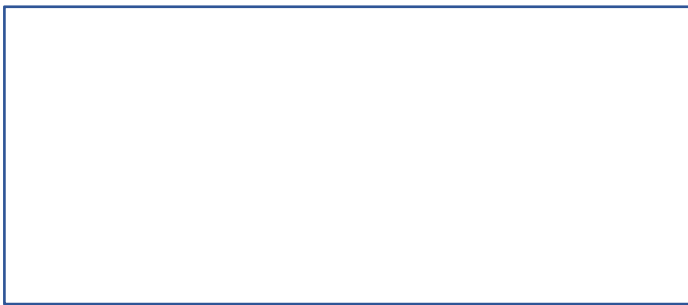


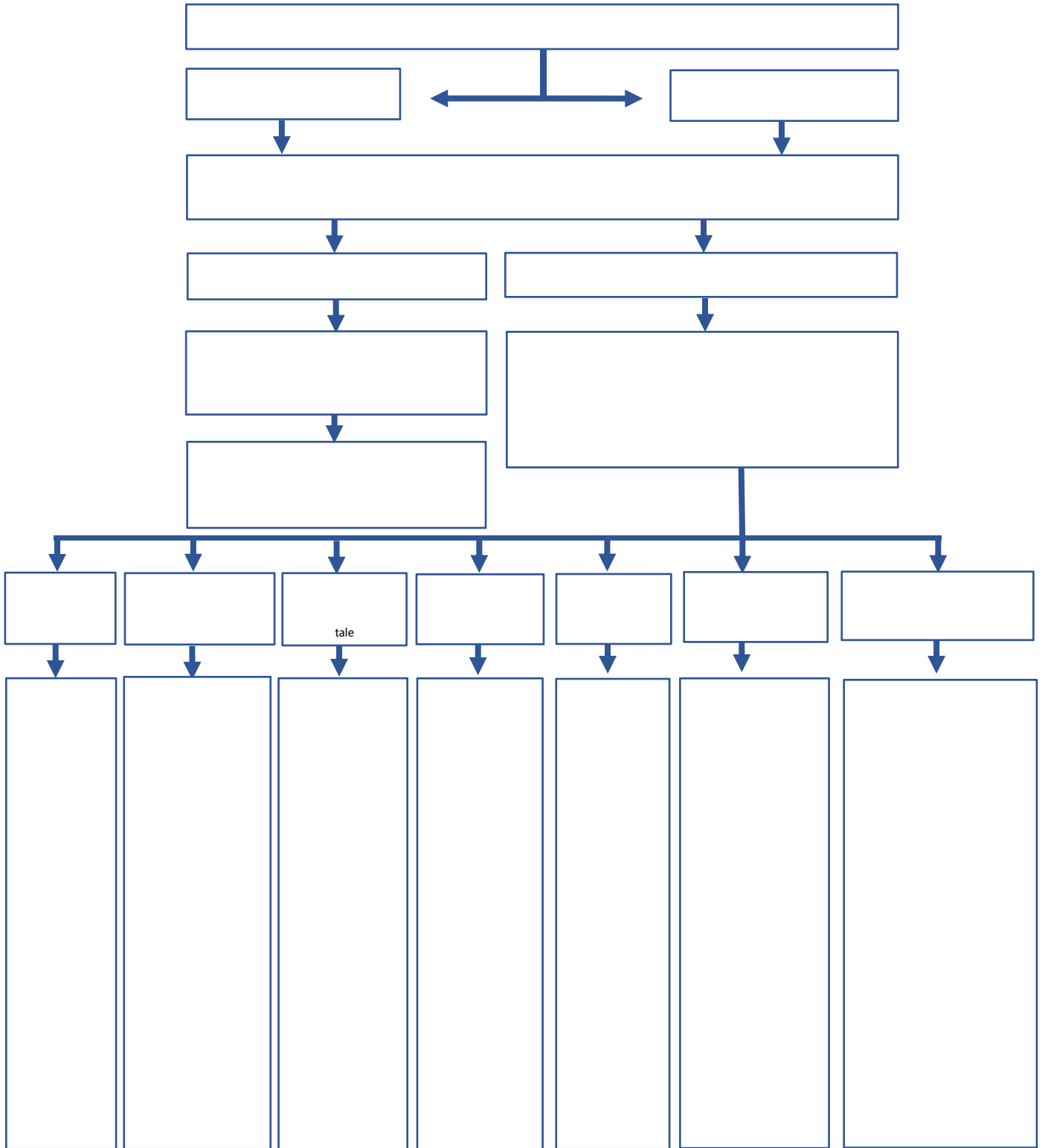


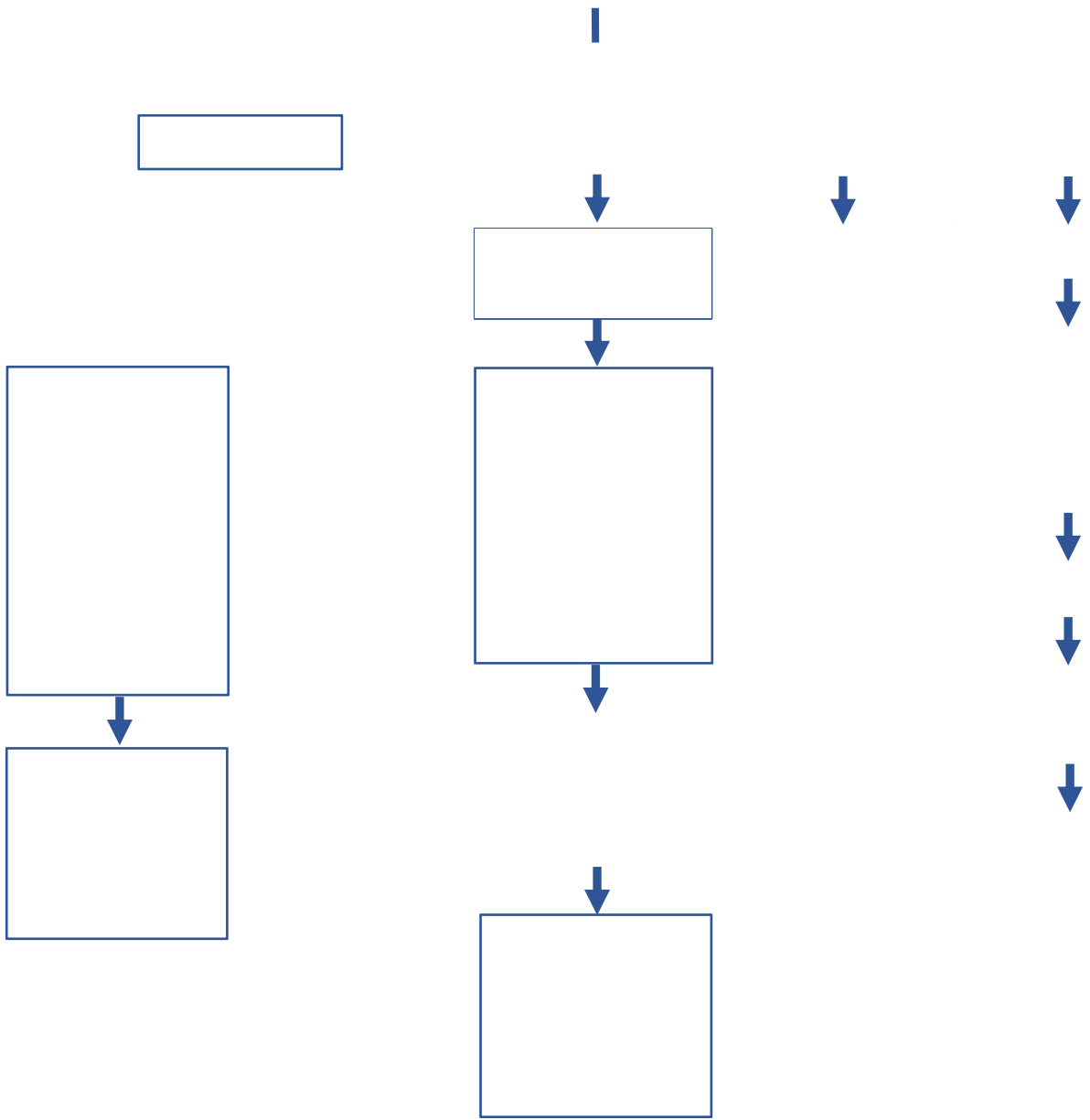


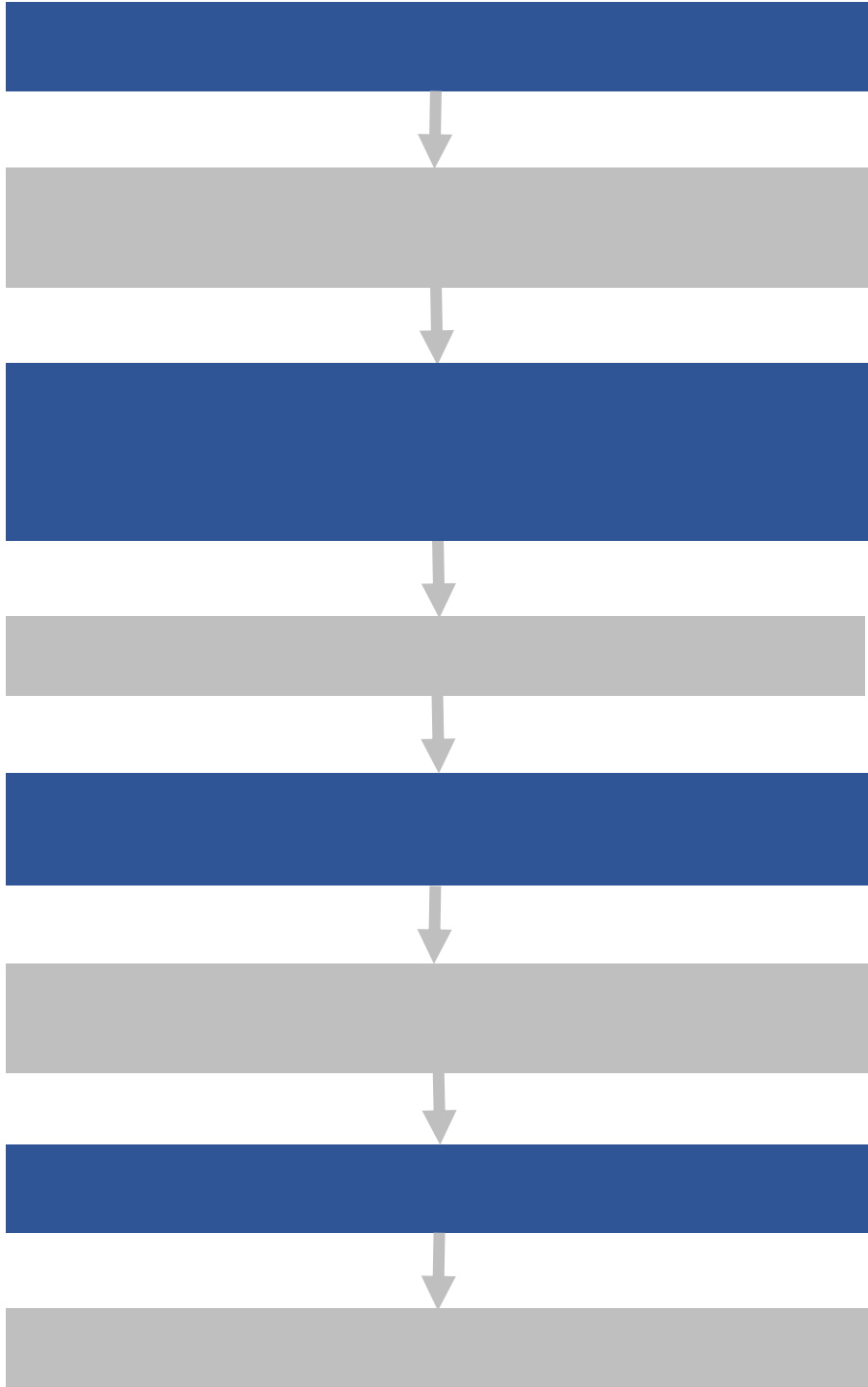








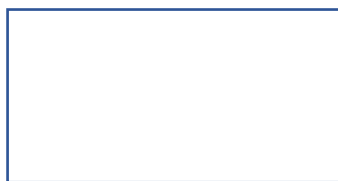
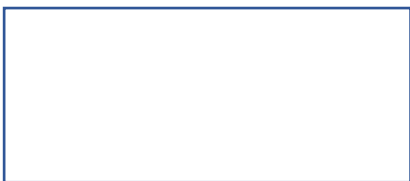




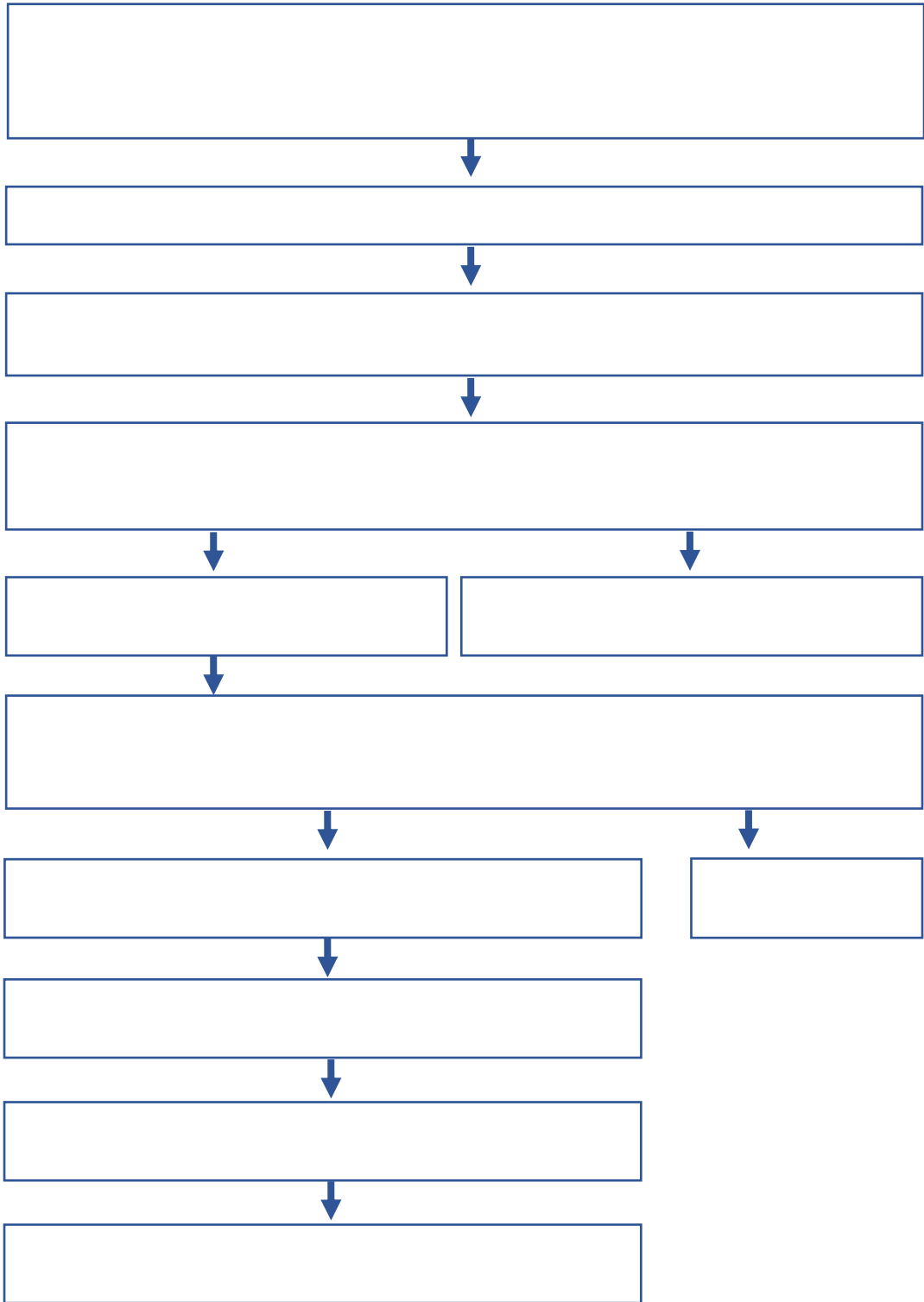




Suspect COVID-19  
non confirmé



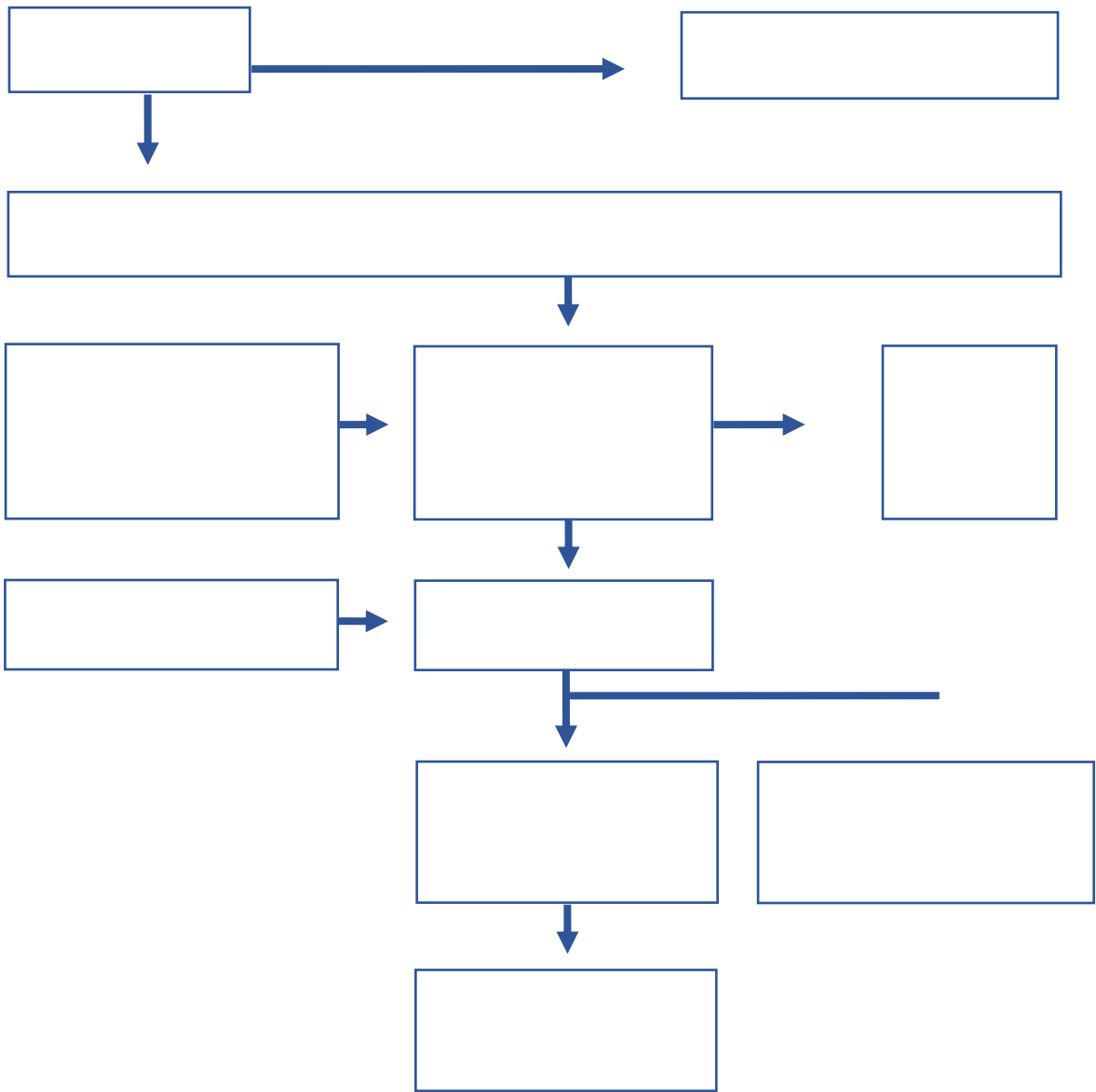




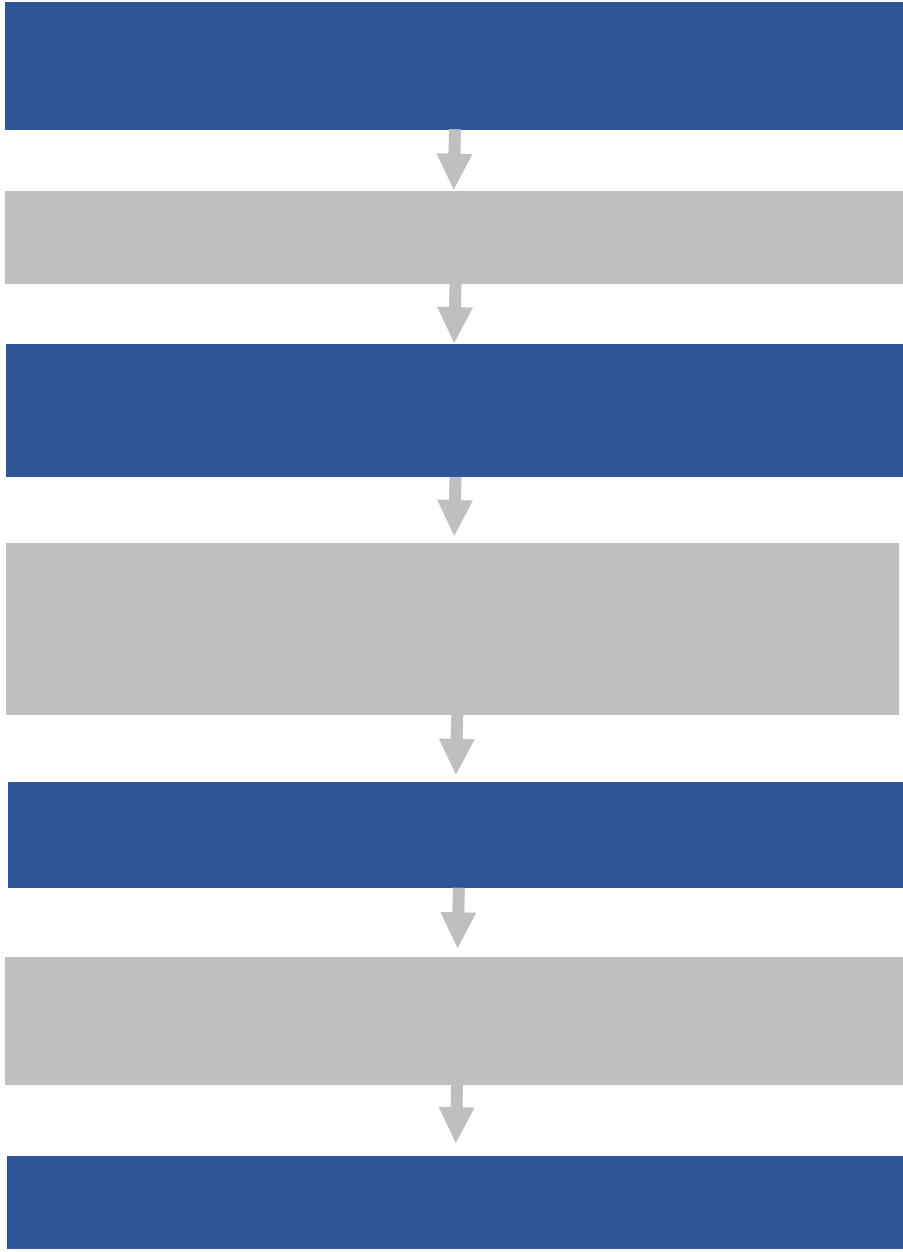


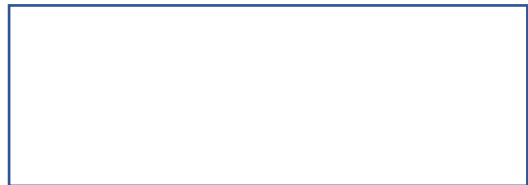
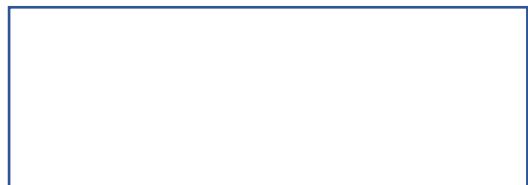










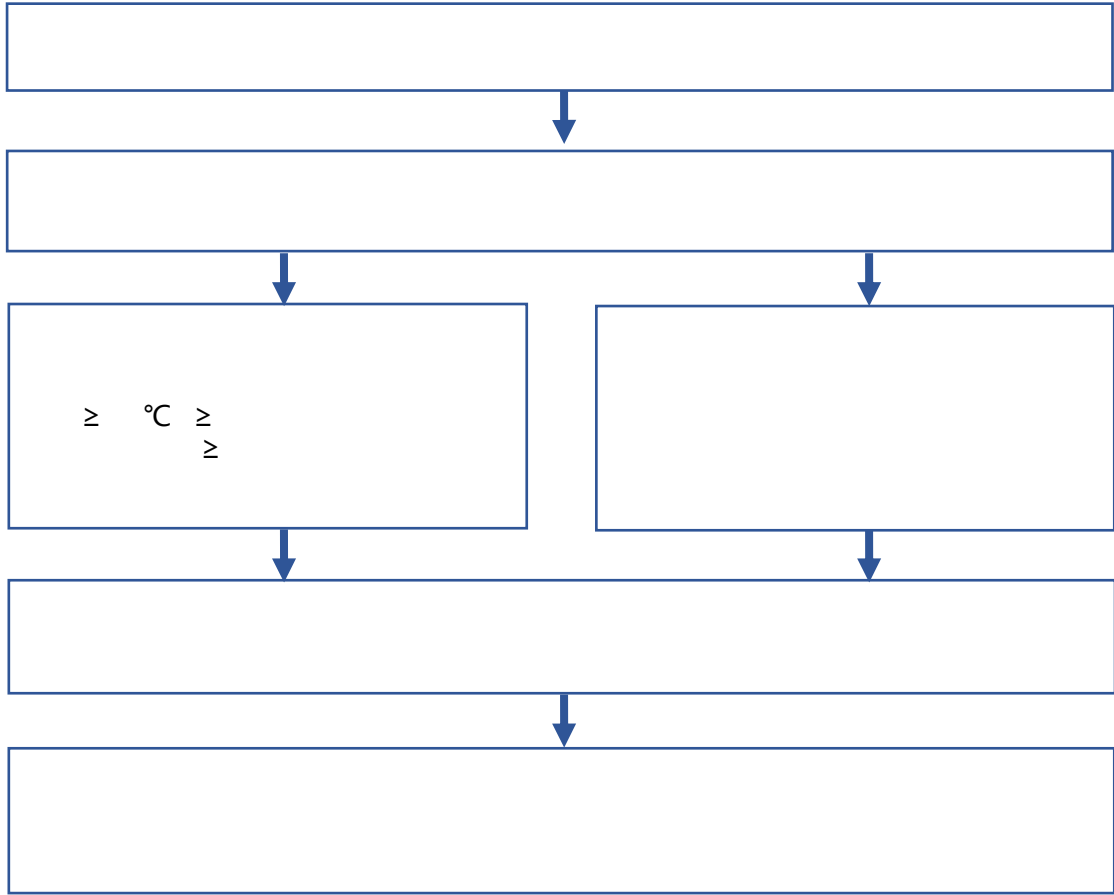






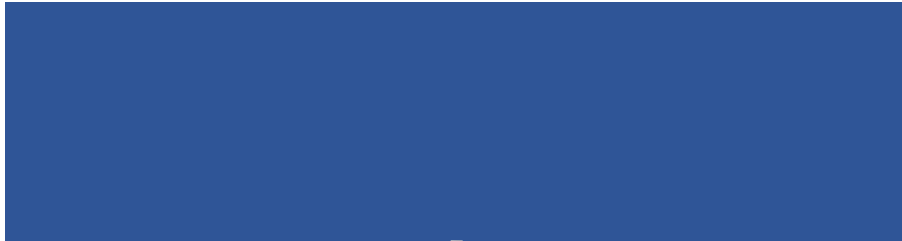












[Empty rectangular box]



[Empty rectangular box]



[Empty rectangular box]

[Empty rectangular box]



[Empty rectangular box]

[Empty rectangular box]

[Empty rectangular box]

[Empty rectangular box]

[Empty rectangular box]

[Empty rectangular box]







Empty rectangular box

Empty rectangular box

Empty rectangular box

Empty rectangular box

Empty rectangular box

Empty rectangular box

Empty rectangular box

Empty rectangular box

Empty rectangular box

Empty rectangular box

Empty rectangular box

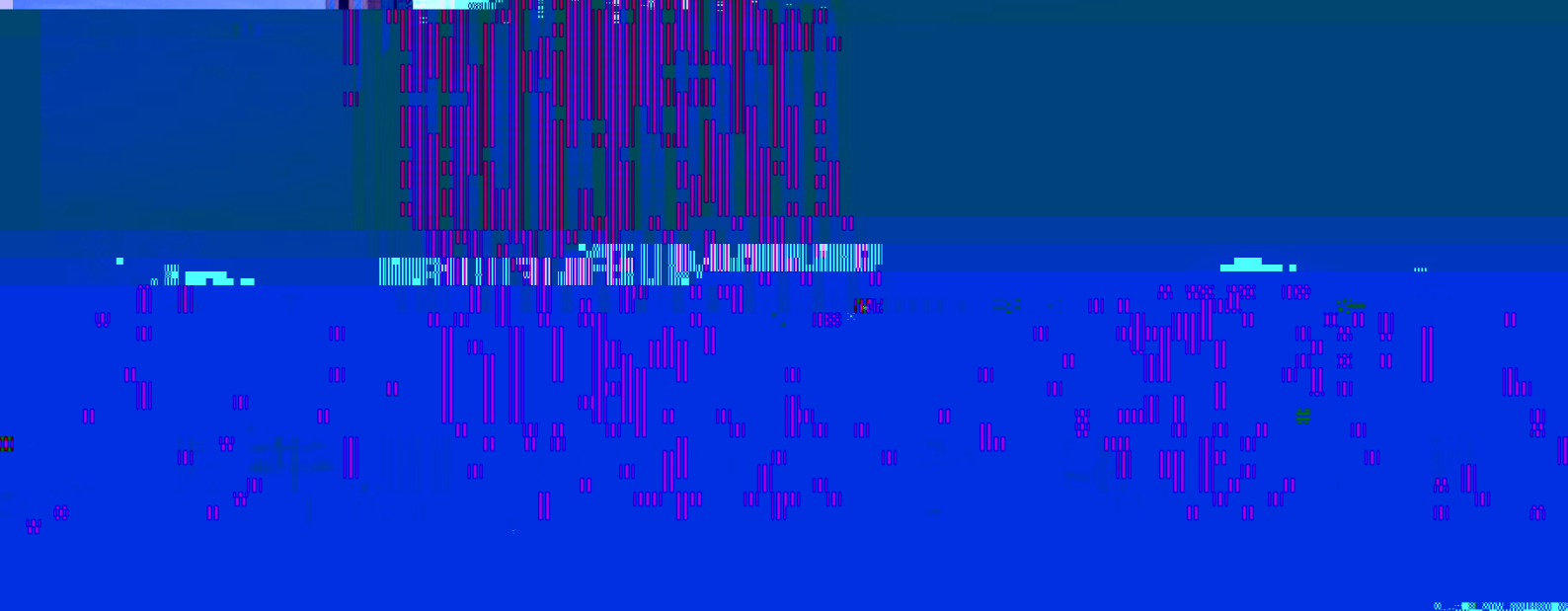
Large empty rectangular box

Empty rectangular box

Empty rectangular box

Empty rectangular box

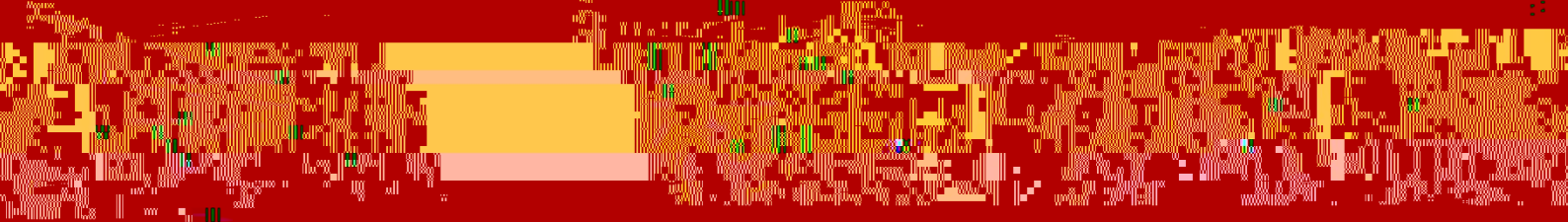
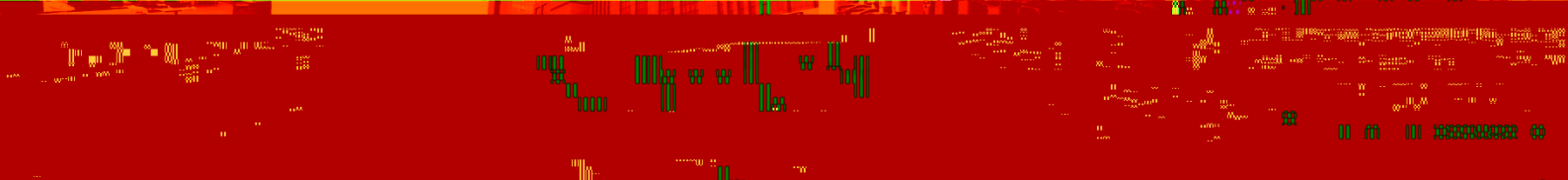




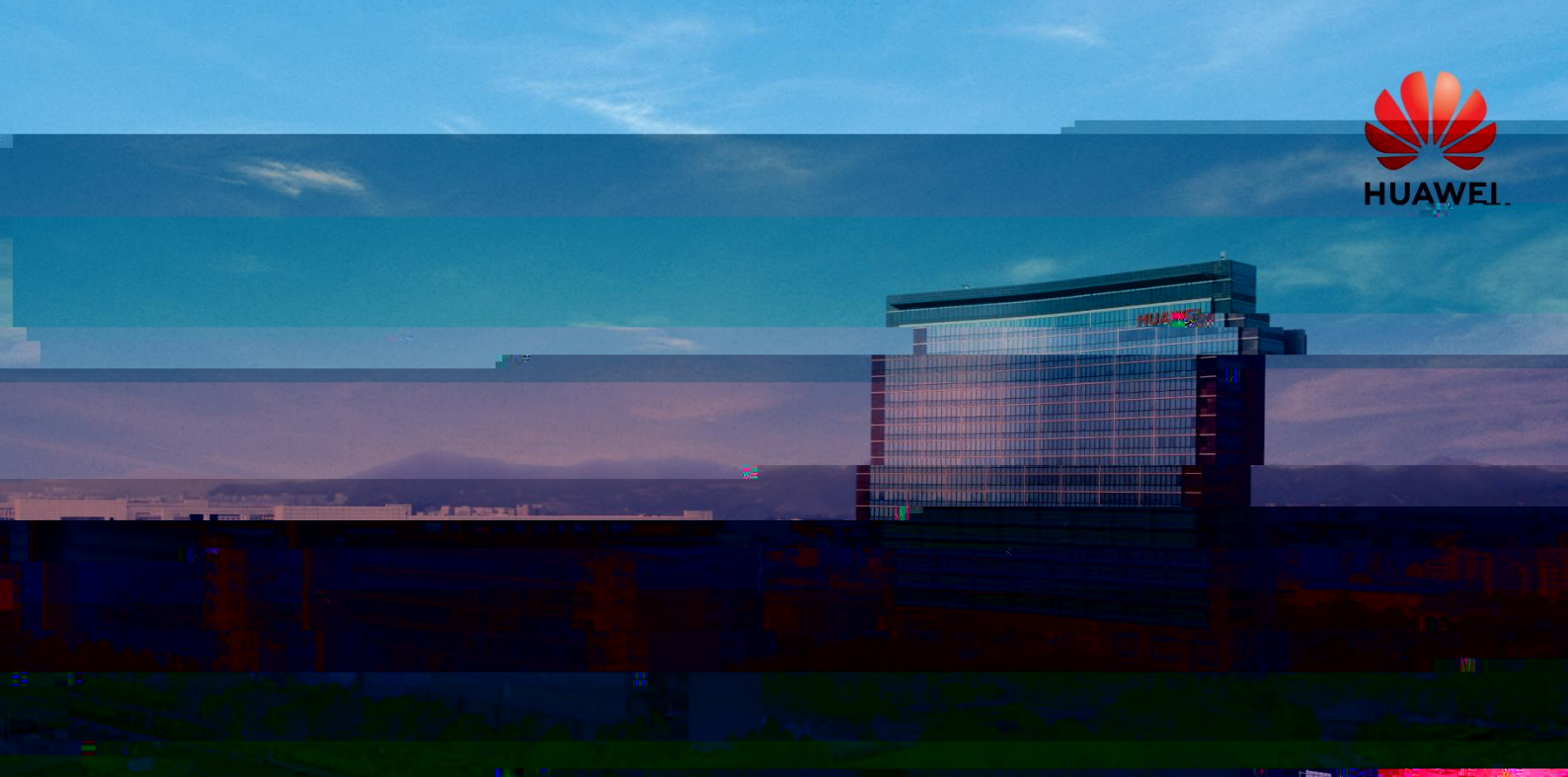
With the epidemic spreading, the demand for medical equipment has increased significantly. Mindray has responded with a series of measures to ensure the supply of medical equipment. In addition, Mindray has also provided technical support and training to medical institutions to help them cope with the epidemic. Mindray's products and services have played a significant role in the fight against the epidemic.

Professionals had form .

ei Province. In coping medical equipment 'break', including and systems in vitro diagnostics and equipment.





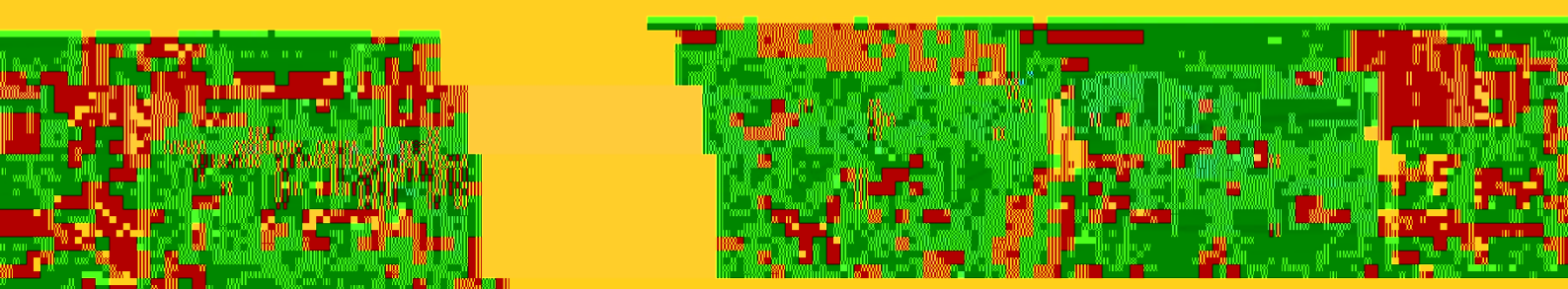
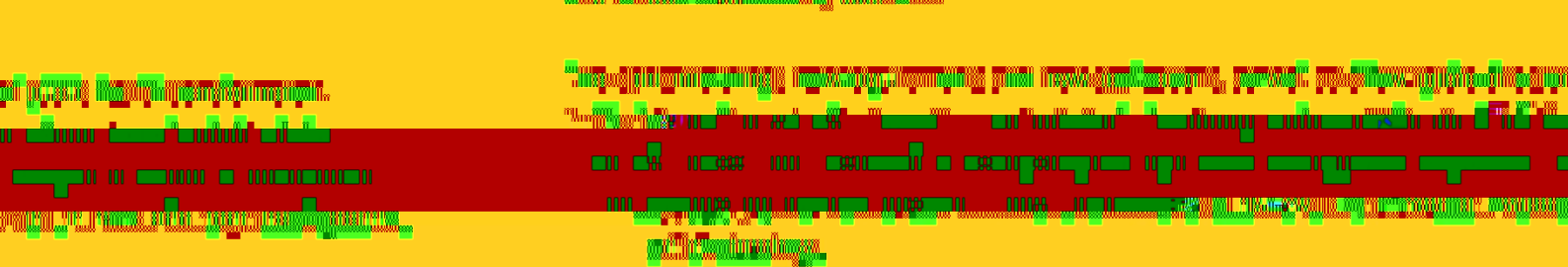
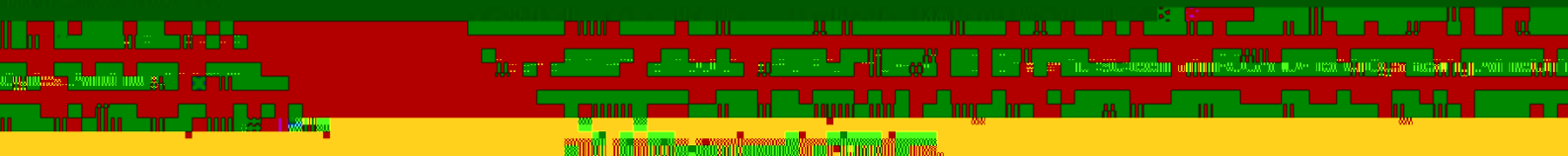


devisés. We

Huawei is a leading global provider of information systems and communications technology (ICT) infrastructure and smart devices. We are committed to bringing digital to every person, home and organization for a fully connected, intelligent world.

ensure societal  
is a special time,  
and control, and

During the recent epidemic, many enterprises have made their own efforts to get through these tough times and meet the needs of society. Huawei seeks to support national special needs, support people's livelihood, and promote production. Starting from urgent responses to the outbreak, guaranteeing the arrangement of epidemic prevention and control, supporting epidemic control and management through technology. With Huawei's support, H





**mindray** 迈瑞

**Tencent** 腾讯

